



Arch. Stefano Boeri & OM/AR arch. - Ph. Paolo Rosselli

EQUITONE®

Fibre cement facade materials



EQUITONE

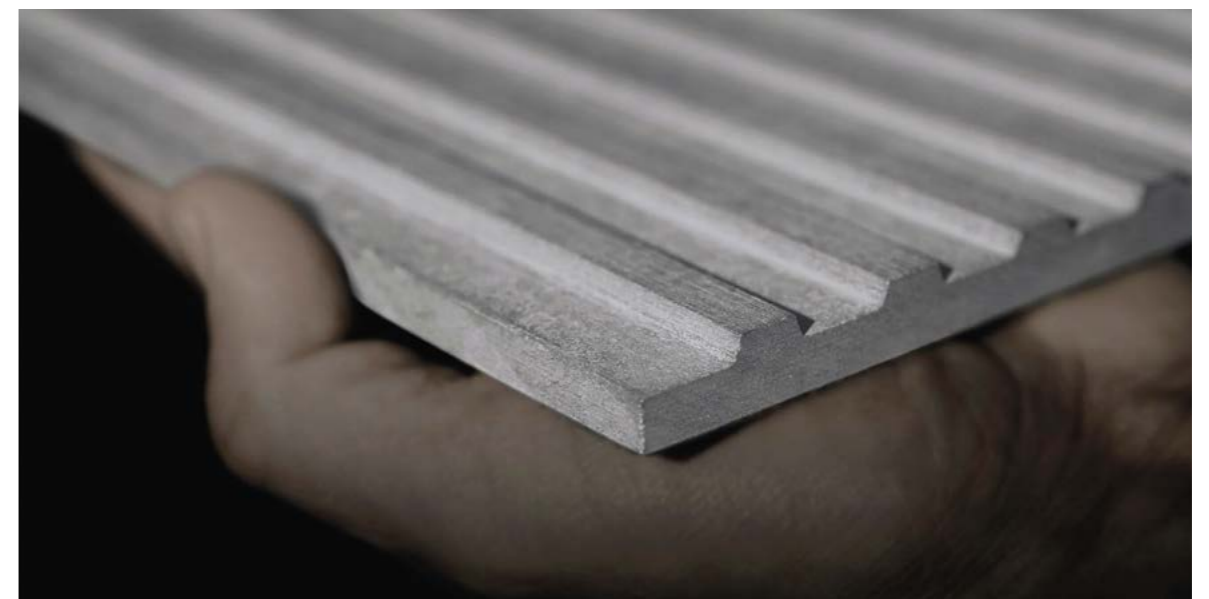
Lastre per facciate in fibrocemento ecologico

Quando Ludwig Hatschek inventò il fibrocemento, alla fine del diciannovesimo secolo, riuscì a dar vita ad un materiale unico, con caratteristiche eccezionali e una durezza superiore rispetto a tutti gli altri. La nostra casa madre Etex realizza prodotti in fibrocemento sin dal 1905. La loro leggerezza, resistenza e durabilità ne hanno decretato il grande successo da oltre 100 anni come materiali da rivestimento per facciate, tetti e per arredamento interno. Studi e sviluppi nati sulla scia di questa gloriosa tradizione hanno dato vita alla gamma di materiali per facciate EQUITONE.

Realizzato con materie prime naturali, quali cemento, acqua, cellulosa e fibre, il fibrocemento ecologico è un composito minerale ad alte prestazioni, sostenibile e dal carattere autentico: oggi il processo di produzione, a basso impatto energetico, è semplice e pulito, grazie all'utilizzo di risorse rinnovabili selezionate, con basse emissioni di anidride carbonica e un riciclo pressoché totale degli scarti: si offre piena trasparenza riguardo all'impatto ambientale dei materiali durante l'intero ciclo di vita nelle dichiarazioni ambientali di prodotto (EPD).

Con la gamma di pannelli di rivestimento EQUITONE, Etex punta all'innovazione fornendo soluzioni di alto livello per gli involucri edilizi: pannelli sottili e resistenti, durevoli e di alto livello estetico, di varie tipologie per intercettare le diverse esigenze architettoniche e adattarsi ai vari contesti. In un sistema a facciata ventilata, l'alta densità e la resistenza dei pannelli EQUITONE contribuiscono ad aumentare l'isolamento termico e acustico degli edifici, garantendo al tempo stesso la loro durabilità. Inoltre il fibrocemento ecologico non è combustibile, è resistente alle deformazioni, agli agenti atmosferici, agli urti e stabile ai raggi UV.

Oggi EQUITONE vanta una gamma completa di lastre in fibrocemento ecologico in varie finiture e colorazioni, per soddisfare le diverse esigenze progettuali. Grazie alle differenti tecniche di lavorazione, sono disponibili finiture dal carattere materico e autentico, liscio e vellutato, dinamico e vivace, con pannelli colorati in massa, verniciati o stampati. Architetti di fama internazionale utilizzano EQUITONE per realizzare straordinari progetti dall'aspetto moderno ed elegante.



Una seconda vita per i materiali

Le nostre ambizioni per il 2030

Noi di EQUITONE ci impegniamo a riutilizzare e riciclare tutti i nostri materiali, dando loro una seconda vita. Con il vostro aiuto, vogliamo fare un passo ulteriore e ripensare il modo in cui vengono progettati e utilizzati, riducendo il consumo di risorse naturali ed eliminando gli sprechi.

Materiali a basso impatto

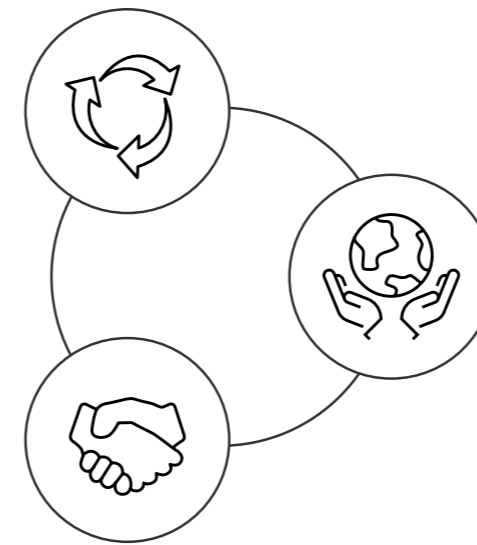
Ridurre al minimo la loro impronta ambientale durante l'intero ciclo di vita.

Zero rifiuti in discarica

Recuperare i nostri materiali senza l'utilizzo della discarica.

Le nostre 3 aree di interesse:

Come vogliamo passare dal produrre materiali leggeri a lunga durata al realizzare una progettazione circolare a basso impatto ambientale:



Progettazione circolare

Progettare i nostri materiali come sistema modulare facile da smaltire, riparare e ricostruire, assicurandoci che possano essere riutilizzati e riciclati più e più volte.

Costruzione a basso impatto

Ridurre la nostra impronta ecologica nell'intera filiera per creare materiali costruiti per un basso impatto ambientale.

Collaborazione per un cambiamento definitivo

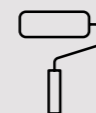
Abbattere le barriere tra i comparti del settore per eliminare l'impronta ecologica totale dei nostri materiali, non soltanto nella produzione ma durante il loro intero ciclo di vita.

Il potenziale circolare dei rivestimenti in fibrocemento

Composti da acqua, cemento Portland, cellulosa e minerali naturali, i nostri materiali sono elementi perfetti per l'edilizia circolare.



Riciclabili



Bassa manutenzione



Leggeri



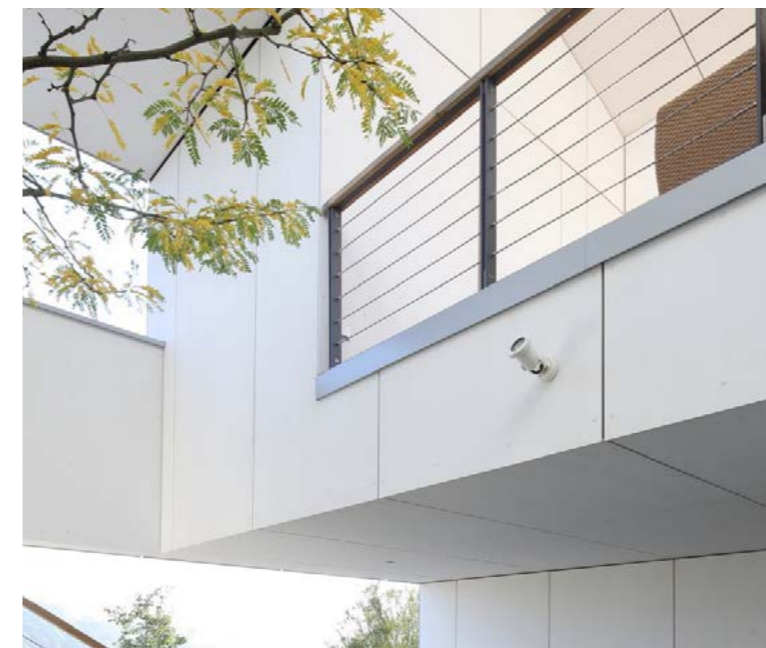
Uso ridotto di materiale/m²



Durevoli (+50 anni)



Modulari



180 grad Architekten, Heerbrugg, Switzerland

Cinque ottime ragioni per scegliere le facciate ventilate con EQUITONE

Scoprite perché EQUITONE è il vostro partner ideale per progetti innovativi di facciate ventilate. Lunga durata, impareggiabile flessibilità progettuale, sicurezza, sostenibilità e supporto tecnico: ognuno di questi aspetti dimostra il nostro impegno per consentire di trasformare le aspirazioni architettoniche dei progettisti in edifici di pregio estetico ed elevate prestazioni.



Arch.: Astrid Bornheim, Berlin, Germany



Durabilità

Progettati per garantire resistenza e affidabilità, i pannelli EQUITONE, installati a regola d'arte con un sistema a facciata ventilata, offrono:

- > Oltre 50 anni di durata
- > Protezione antigraffiti*
- > Resistenza alle temperature estreme e al gelo
- > Eccezionale resistenza all'acqua
- > Resistenza chimica



Sostenibilità

EQUITONE è all'avanguardia nell'eccellenza ambientale e offre un quadro sostenibile che contribuirà al successo dei vostri progetti futuri:

- > Certificato Cradle to Cradle® Livello Bronzo**
- > 100% riciclabile
- > Basso utilizzo di materiale/m2
- > Design modulare
- > Costruzione leggera
- > Facilità di smontaggio
- > Manutenzione ridotta



Flessibilità progettuale

Valorizzate il vostro lavoro di progettazione con le soluzioni flessibili di EQUITONE:

- > Dimensioni e forme personalizzabili
- > Opzioni di perforazione e fresatura
- > Stampe personalizzate***
- > Adattamento ad applicazioni speciali, tra cui pareti curve, tetti, interni e brise soleil
- > Disposizione verticale, orizzontale o angolare
- > Layout casuali o sfalsati



Supporto tecnico

Risolvete le principali questioni di ogni fase del vostro progetto architettonico grazie ai servizi offerti da EQUITONE:

- > Consulenze di esperti disponibili in ogni fase del progetto
- > Ottimizzazione dei pannelli in facciata
- > Accesso a risorse tecniche online
- > Supporto per oggetti BIM e dettagli CAD
- > Workshop regolari con gli architetti per migliorare la vostra esperienza



Sicurezza

EQUITONE è un materiale sicuro e affidabile, con un'alta resistenza meccanica e un'elevata resistenza al fuoco:

- > Reazione al fuoco (EN 13501): livello A2-s1,d0
- > Non combustibile, impedisce l'innesco e la propagazione del fuoco
- > Classificazione di resistenza (EN12467): Classe 4
- > Nessuna emissione di gas nocivi

* Applicabile a: EQUITONE natura PRO, pictura e inspira.

** Applicabile a: EQUITONE natura, natura PRO, tectiva, lunara, linea, textura, pictura.

*** Applicabile a: EQUITONE inspira.

Valorizziamo la vostra creatività

Un viaggio alla scoperta
delle diverse texture
per esaltare l'ispirazione,
dove non c'è limite alla fantasia.

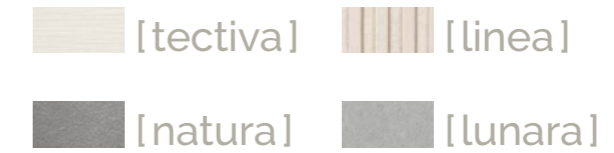
La gamma EQUITONE si apre con la sobria autenticità dei toni naturali di **Tectiva** e **Natura**, con superficie sabbiata o liscia. Si articola poi nelle texture lavorate di **Linea** e **Lunara**, con finitura tridimensionale o ad avvallamenti irregolari. (Linea Mineral)

Pictura, **Coloura** e **Textura**, con superficie liscia o ruvida, si distinguono per l'ampia gamma colori per dare risalto e vivacità ai vostri progetti di facciata. (Linea Colourful)

Infine, le grafiche materiche o artistiche ispirate alla natura di **Inspira** permettono infinite opzioni creative. (Linea Graphical)

Linea Mineral

Pannelli dal carattere autentico e toni minerali, con finitura liscia o lavorata.



Linea Colourful

Materiali caratterizzati da una palette di colori vivaci con effetto opaco o lucido.



Linea Graphical

Lastre stampate con effetto legno, ruggine, cemento, pietra e grafiche personalizzabili.



Linea Mineral



EQUITONE [tectiva]

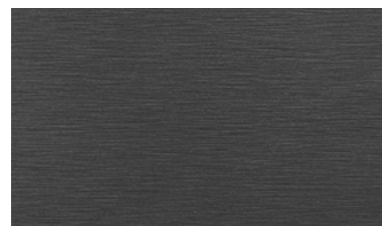
EQUITONE [tectiva] è un materiale per facciate colorato in massa caratterizzato da una finitura sabbata. Ogni pannello è unico, con lievi differenze di tonalità che danno alla facciata un carattere dinamico, elegante e moderno.

Finitura: sabbata, con linee di levigatura fine.

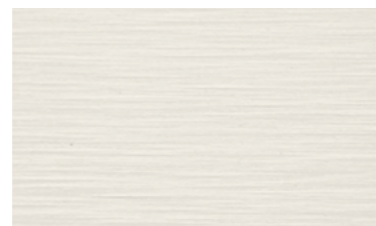
Aspetto: naturale, dinamico, con sfumature ricorrenti in modo naturale nel materiale.

Spessore	Larghezza	Lunghezza
8 mm	1220 mm	2500 - 3050 mm

DISPONIBILE IN 9 COLORI



TE85



TE90



TE30



TE20



TE00



TE40



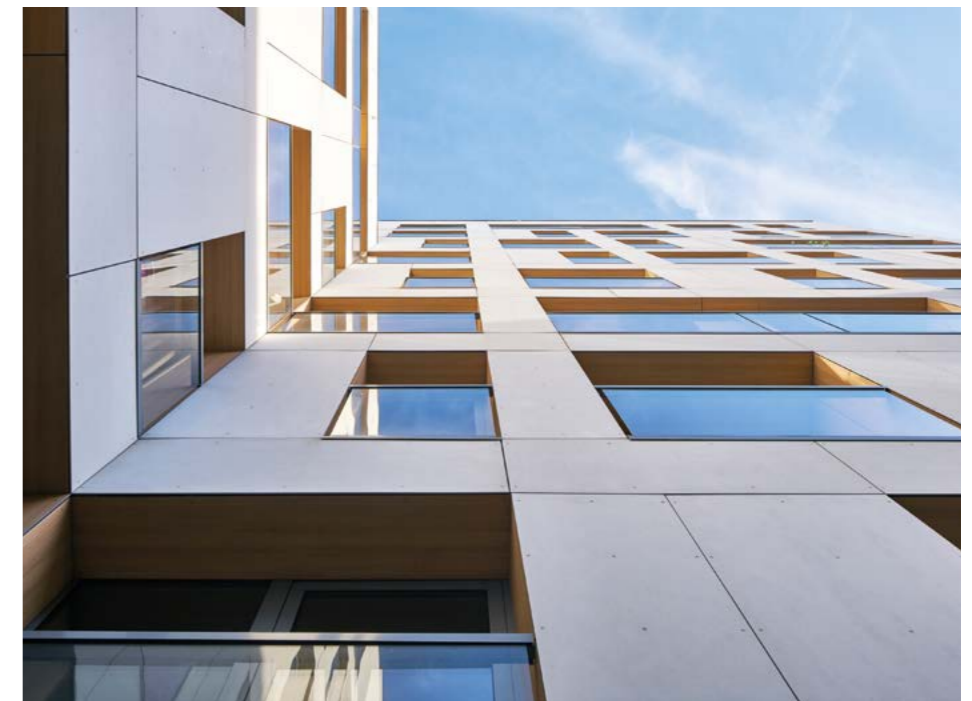
TE15



TE10



TE60



JEMS Architekci, Warsaw, Poland



STUDIOWORKERS, José and Isabel Machado, Espinho, Portugal



ARKit

EQUITONE [natura]

EQUITONE [natura] è un materiale per facciate con la base colorata in massa. La verniciatura colorata semi-trasparente lascia intravedere la trama interna del fibrocemento, dando un senso di "profondità" al pannello. È disponibile nella versione PRO con protezione antigraffiti.

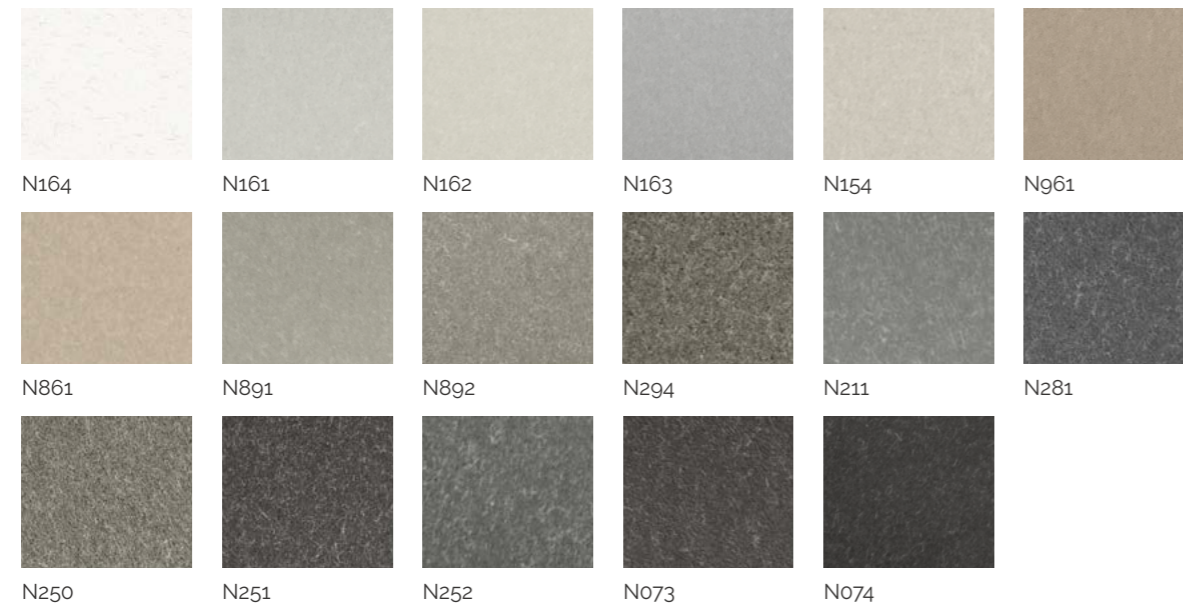
Finitura: opaca, liscia, vellutata.

Aspetto: elegante, raffinato, con fibre distribuite in modo casuale.

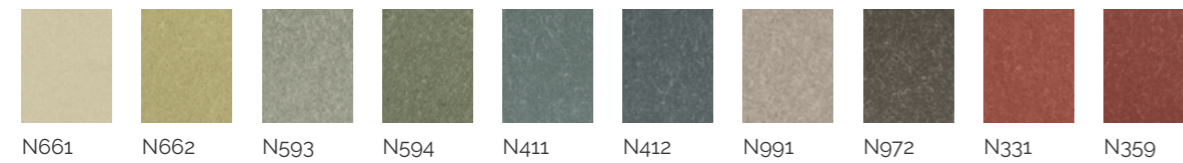
Spessore	Larghezza	Lunghezza
8 - 12 mm	1250 mm	2500 - 3100 mm

DISPONIBILE IN 27 COLORI

COLORI IN MASSA



COLORI SPECIALI



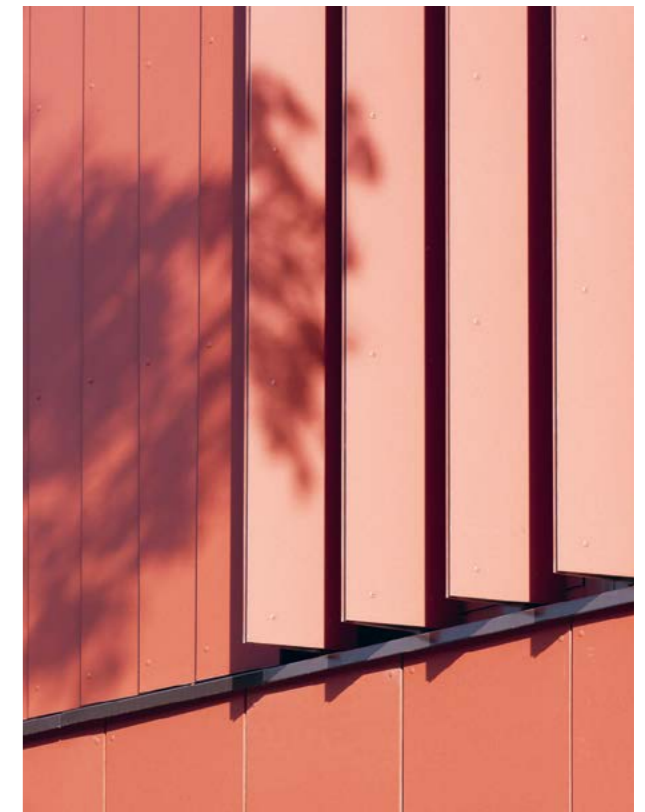
Altri colori disponibili su richiesta.



Delugan & Meissl Architects



Spaces architects and urban planners gmbh,
Munich



foundation 5+ architekten BDA, Germany; Foitzik Krebs Spies Partnerschaft mbB;
SPRENGWERK, Architektur und Sanierung

EQUITONE [linea]

EQUITONE [linea] è un materiale per facciate unico, sagomato in 3D e colorato in massa che crea un gioco di luci ed ombre. Si presenta con dei rilievi lineari che evidenziano la trama interna grezza del fibrocemento ecologico.

Finitura: sabbiata, con scanalature longitudinali in rilievo.

Aspetto: si modifica durante la giornata a seconda dell'inclinazione della luce.

Spessore	Larghezza	Lunghezza
10 mm	1220 mm	2500 - 3050 mm

DISPONIBILE IN 9 COLORI



LT85



LT90



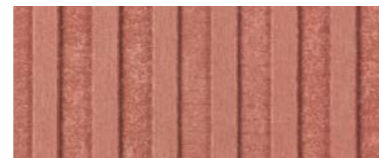
LT30



LT20



LT00



LT40



LT15



LT10



LT60

GIOCHI DI LUCE E OMBRA DURANTE LA GIORNATA



8h00



9h00



10h00



11h00



12h00



Studio Weave, London



LAB5



Kęstutis Kisielius



Agence MW architectes D. P. L. G.



Santos-Gaia Arquitectos

EQUITONE [lunara]

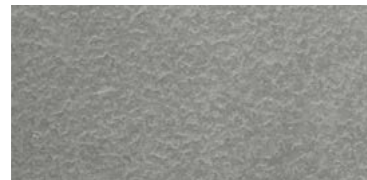
EQUITONE [lunara] è un materiale colorato in massa con una superficie che richiama il paesaggio lunare. Ogni pannello è unico e diverso dagli altri in termini di struttura e superficie, con un pattern che non si ripete mai.

Finitura: ruvida, opaca.

Aspetto: espressivo, naturale, unico.

Spessore	Larghezza	Lunghezza
10 mm	1220 mm	2500 - 3050 mm

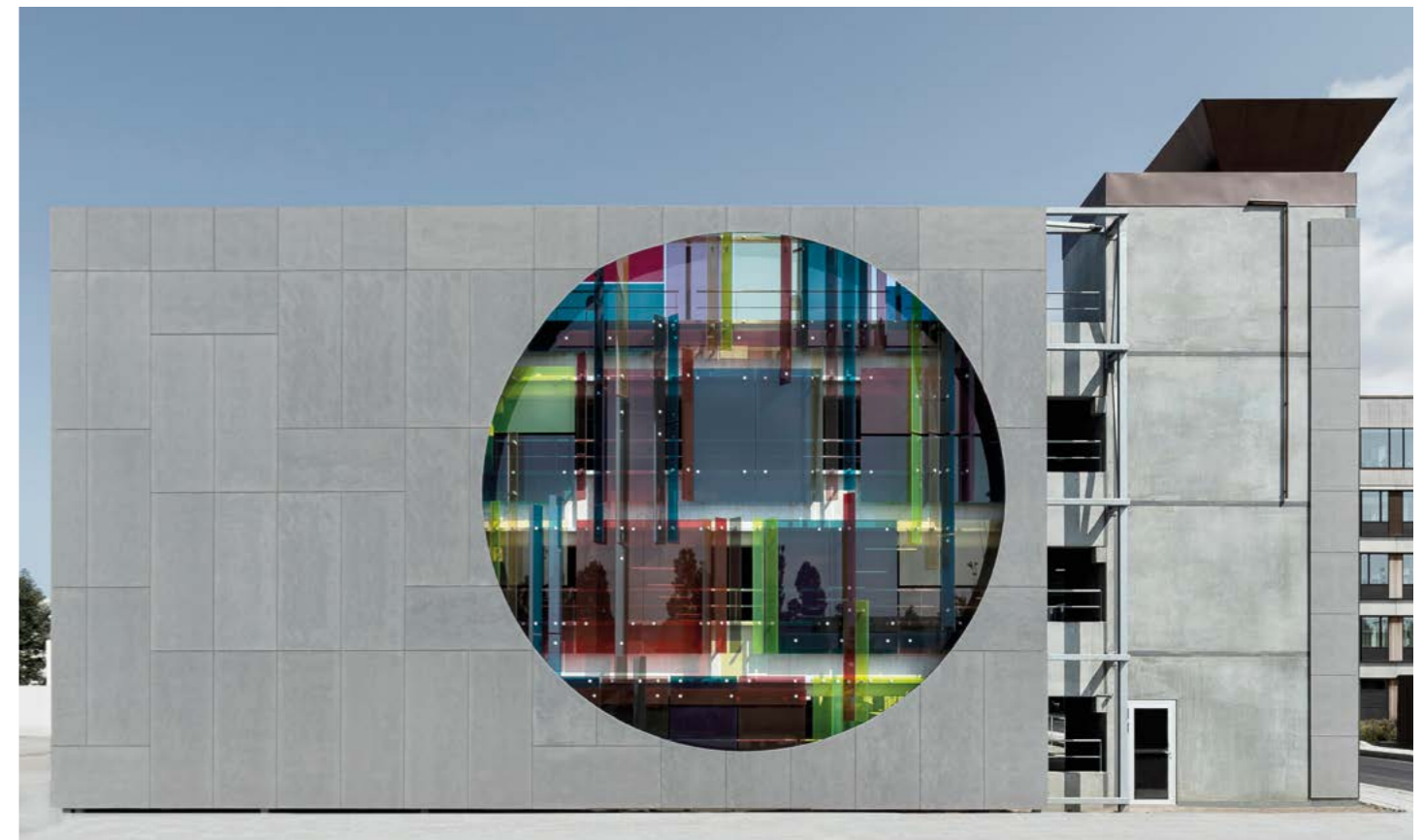
DISPONIBILE IN 2 COLORI



LA20



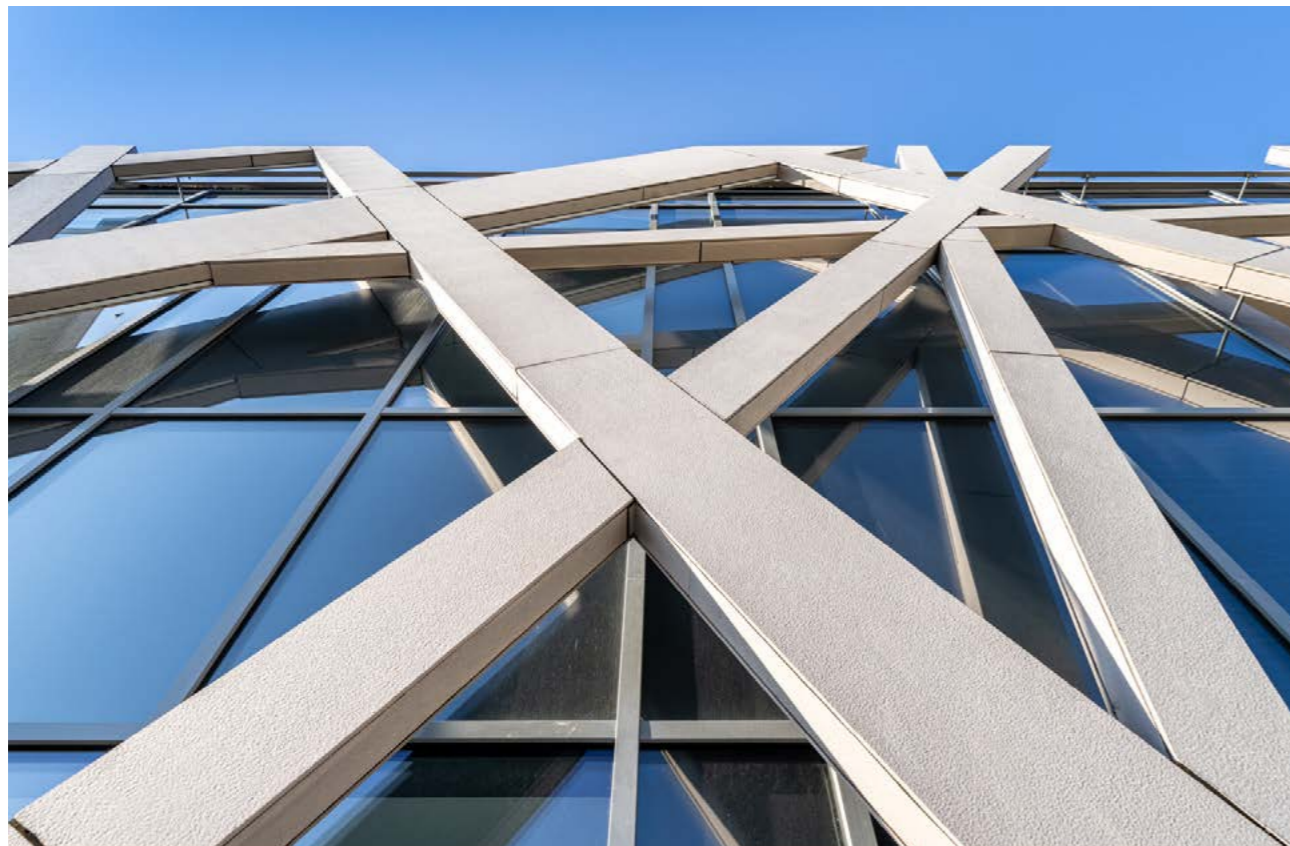
LA60



Kirstine Roepstorff



una|a- Urban Nation Architects



CÉH Zrt., MATA-DÓR Architektúra kft. / Bánszky Szabolcs

Linea Colourful



ÁRTER Architects

EQUITONE [pictura]

EQUITONE [pictura] è un materiale verniciato con superficie liscia, opaca e protezione antigraffiti. Questa finitura, ottenuta grazie a 2 strati di colorazione acrilica, ha un'ampia gamma di colori originali che offre grande libertà nella progettazione.

Finitura: liscia, opaca, con protezione antigraffiti.

Aspetto: classico, omogeneo, vivace.

Spessore	Larghezza	Lunghezza
8 - 12 mm	1250 mm	2500 - 3100 mm

DISPONIBILE IN 20 COLORI

				
PW141	PW841	PG542	PG842	PG641
				
PG243	PG843	PG546	PG545	PG544
				
PG241	PG844	PG444	PG443	PG442
				
PA041	PA944	PG342	PG341	PG742

Altri colori disponibili su richiesta.



Jo Coenen



mvarchitekt + starkearchitektur, Köln

TKD Architects

EQUITONE [coloura]

EQUITONE [coloura] è un materiale per facciate in fibrocemento ad alta densità con un rivestimento a doppio strato di vernice acrilica poliuretanica.

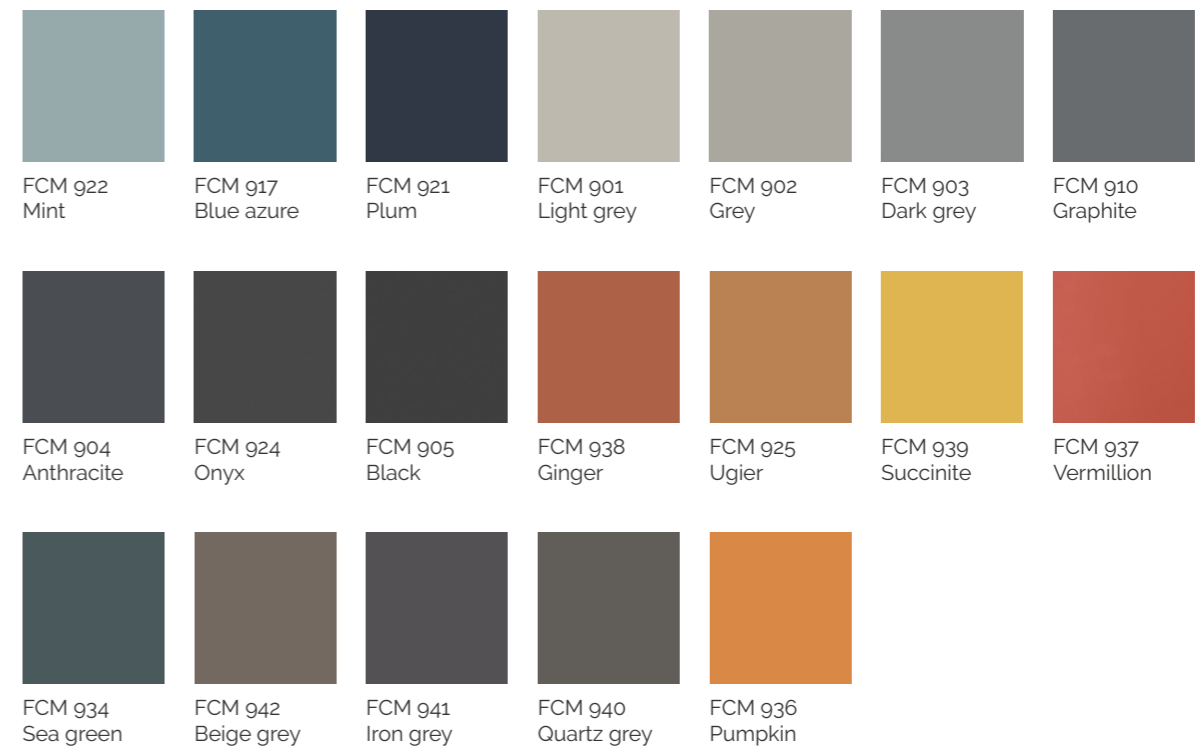
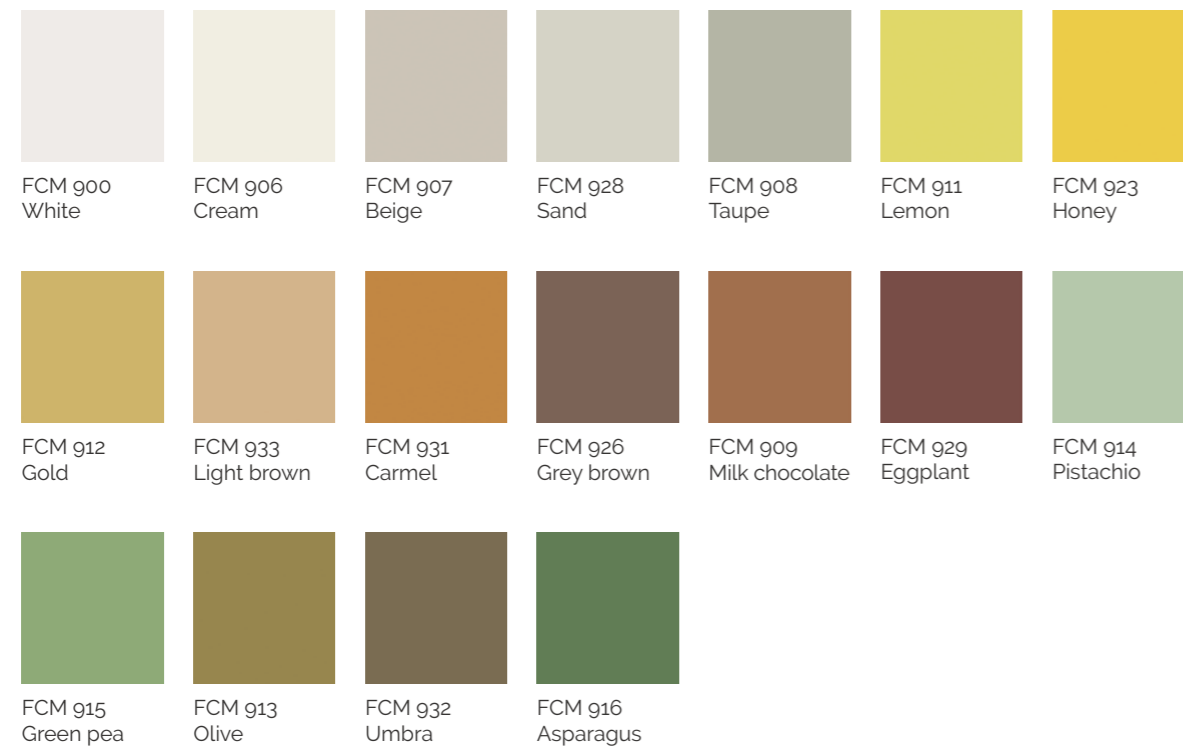
Finitura: liscia, opaca.

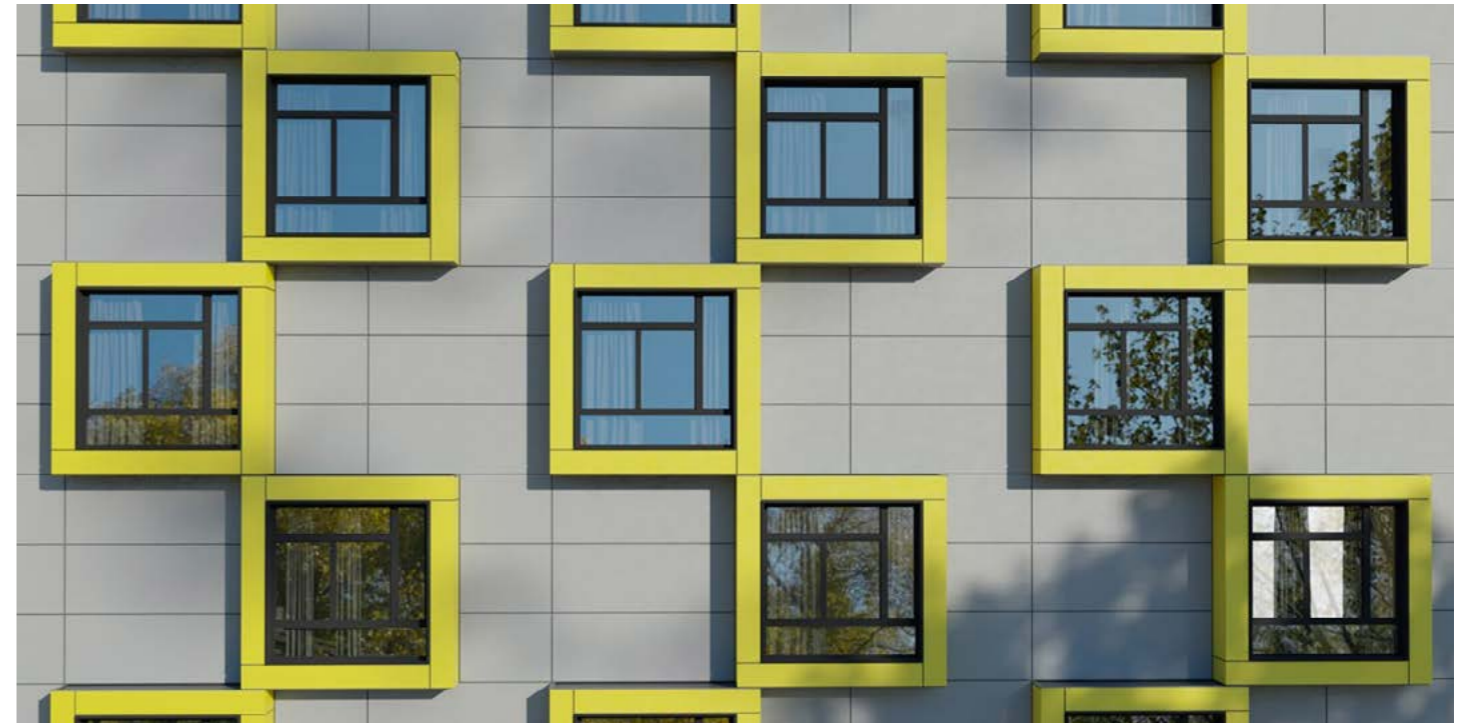
Aspetto: moderno, omogeneo, vivace.

Spessore	Larghezza	Lunghezza
8 mm	1250 mm	2500 - 3100 mm



DISPONIBILE IN 37 COLORI





EQUITONE [textura]

EQUITONE [textura] è un materiale in fibrocemento colorato in massa, con un rivestimento speciale composto da pigmenti resistenti ai raggi UV per garantire colori vivaci in modo permanente. La superficie uniforme permette di conservare l'estetica della facciata nel tempo.

Finitura: granulosa, ruvida, marcata.

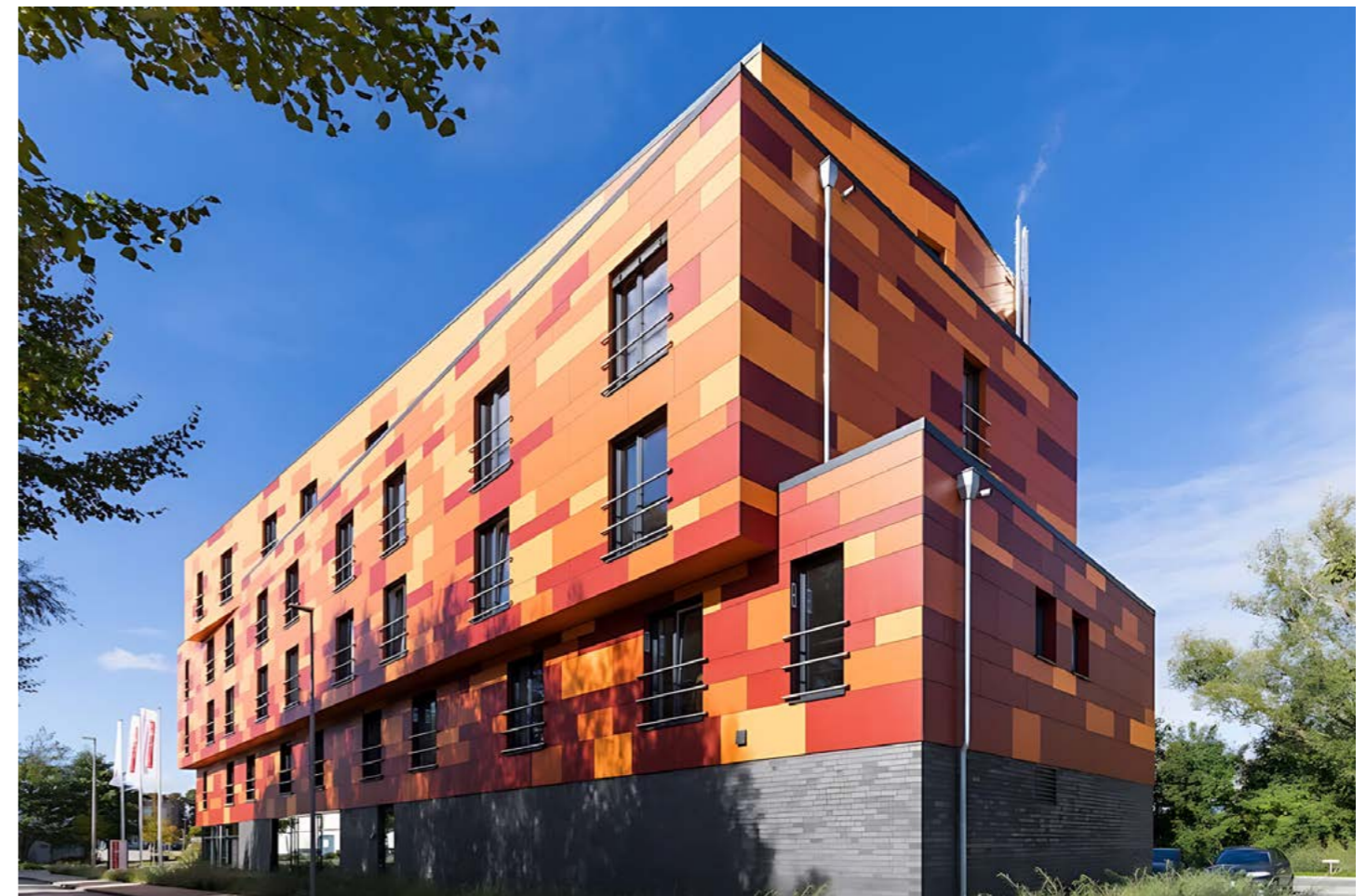
Aspetto: lucido, uniforme.

Spessore	Larghezza	Lunghezza
8 - 12 mm	1250mm	2500 - 3100 mm

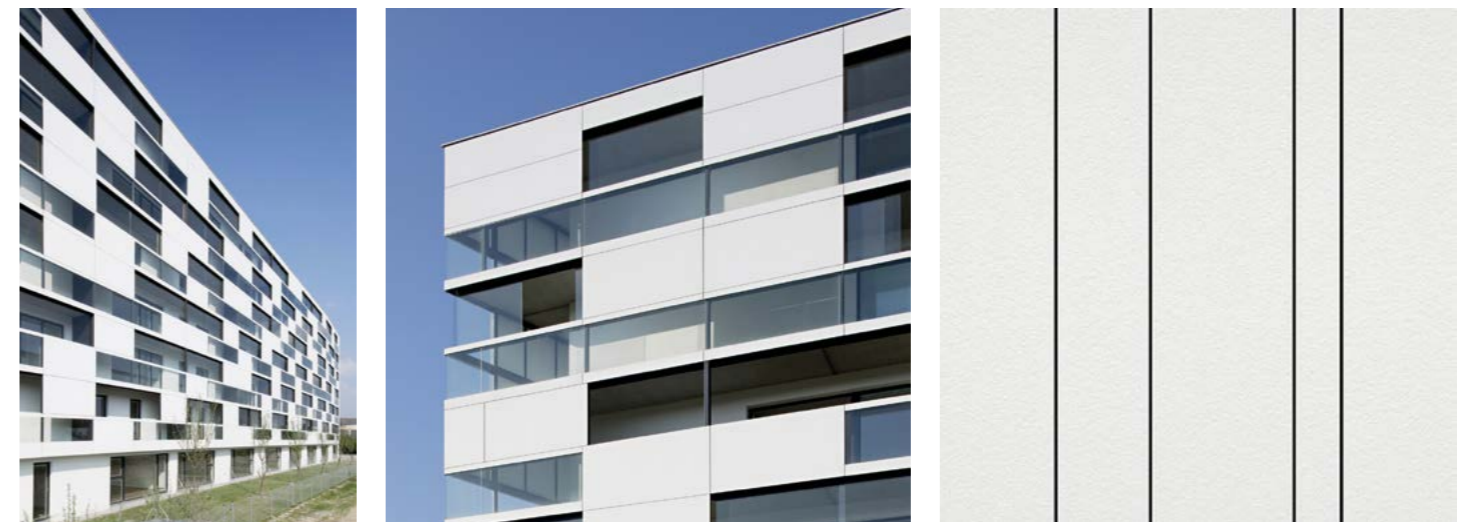
DISPONIBILE IN 20 COLORI



Altri colori disponibili su richiesta.

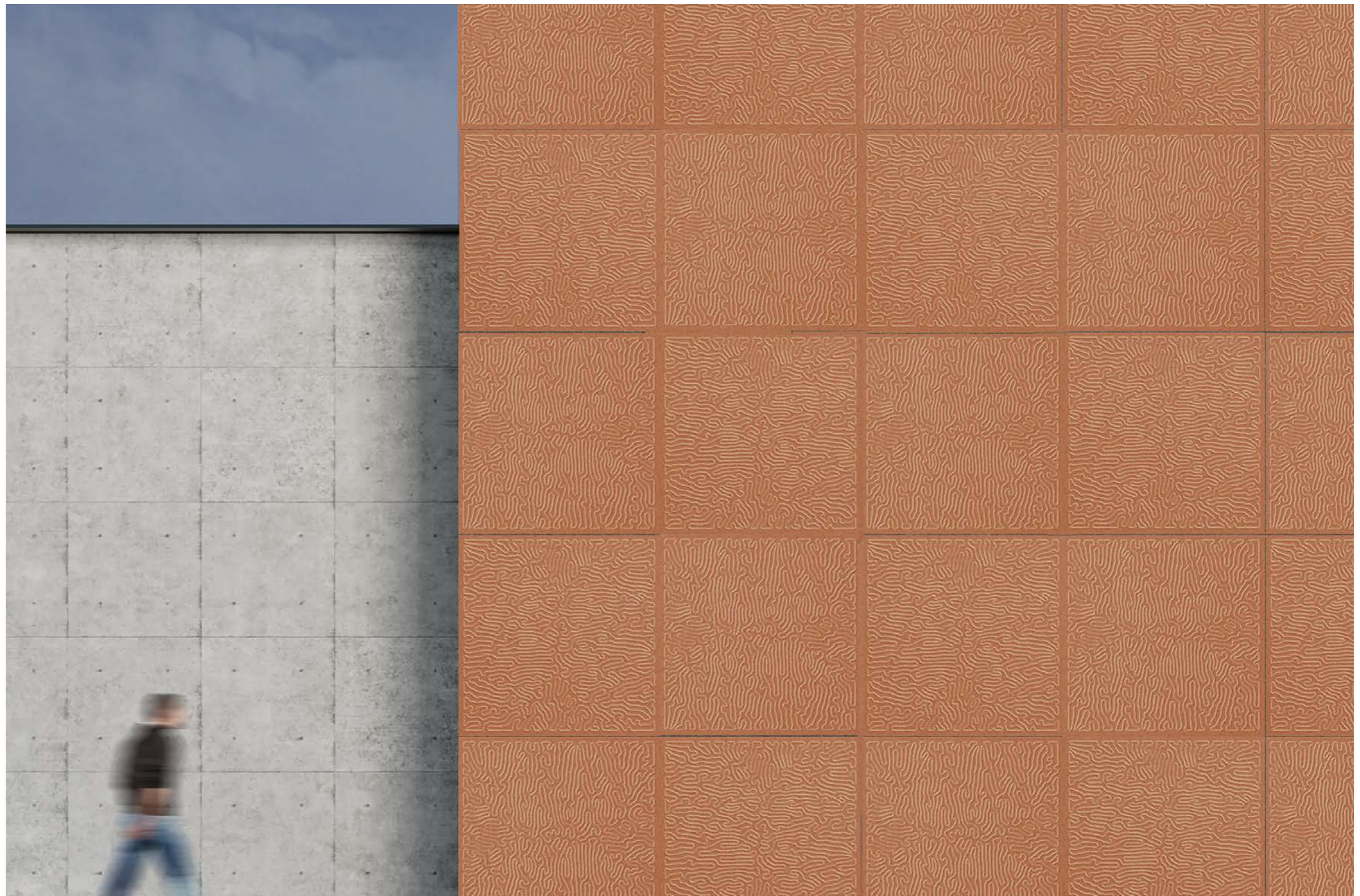


HEP Architekten GmbH



Delugan Meissl Associated Architects, Wien

Linea Graphical



EQUITONE [inspira]

Materic collection

EQUITONE [inspira] è un pannello in fibrocemento ad alta densità con una superficie stampata digitalmente resistente ai raggi UV. Questo materiale offre una finitura durevole e resistente allo sporco, con un'elevata resistenza all'abrasione e una superficie permanente antigraffiti.

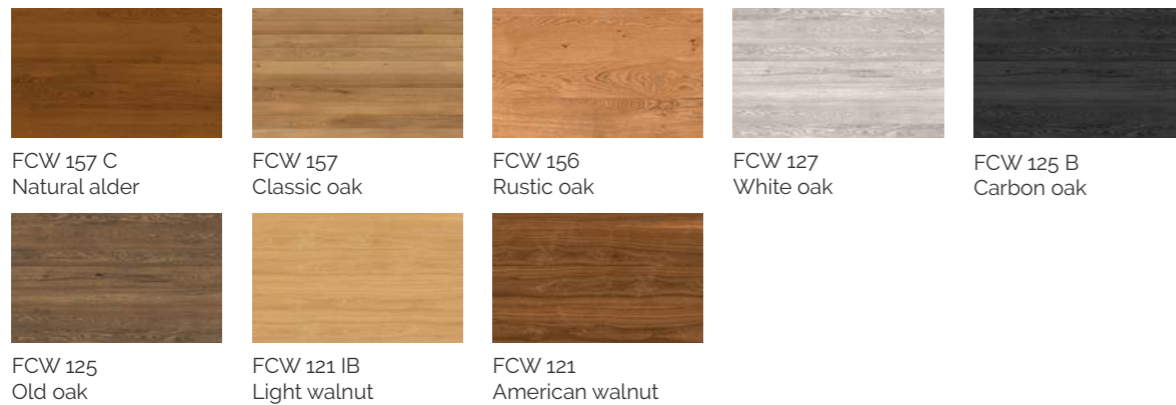
Finitura: liscia, opaca.

Aspetto: moderno, elegante, con effetto materico.

Spessore	Larghezza	Lunghezza
8 mm	1250 mm	2500 - 3100 mm

Materic Collection è disponibile in 4 serie con effetto legno, ruggine, pietra e cemento.

Wood



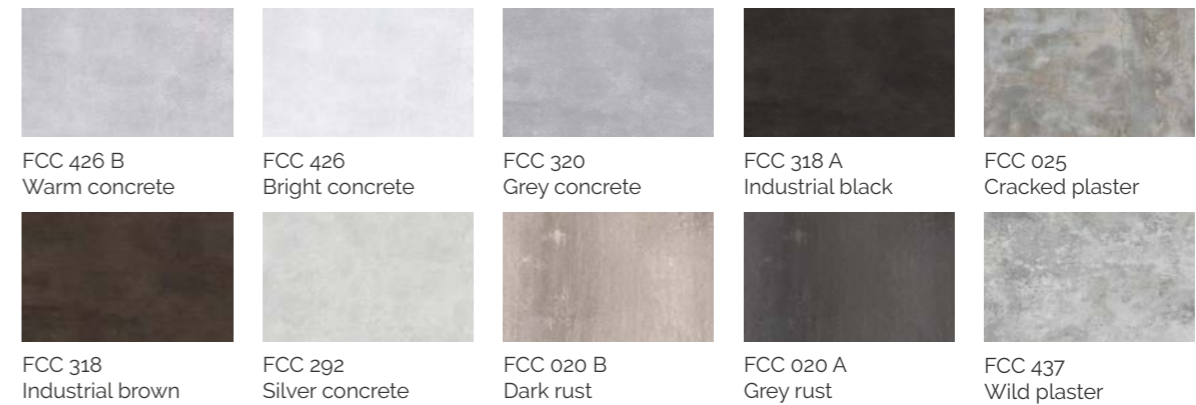
Rust



Stone



Concrete





EQUITONE [inspira]

Artistic Collection

EQUITONE [inspira] è un pannello in fibrocemento ad alta densità con una superficie stampata digitalmente resistente ai raggi UV. Questo materiale offre una finitura durevole e resistente allo sporco, con un'elevata resistenza all'abrasione e una superficie permanente antigraffiti.

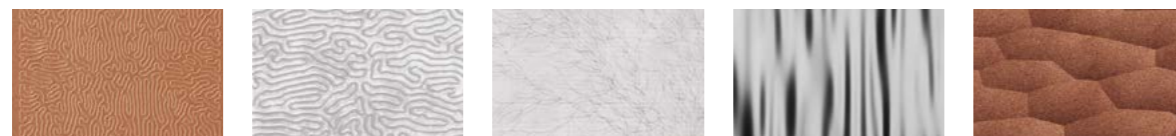
Finitura: liscia, opaca.

Aspetto: moderno, elegante, con grafiche artistiche o personalizzate.

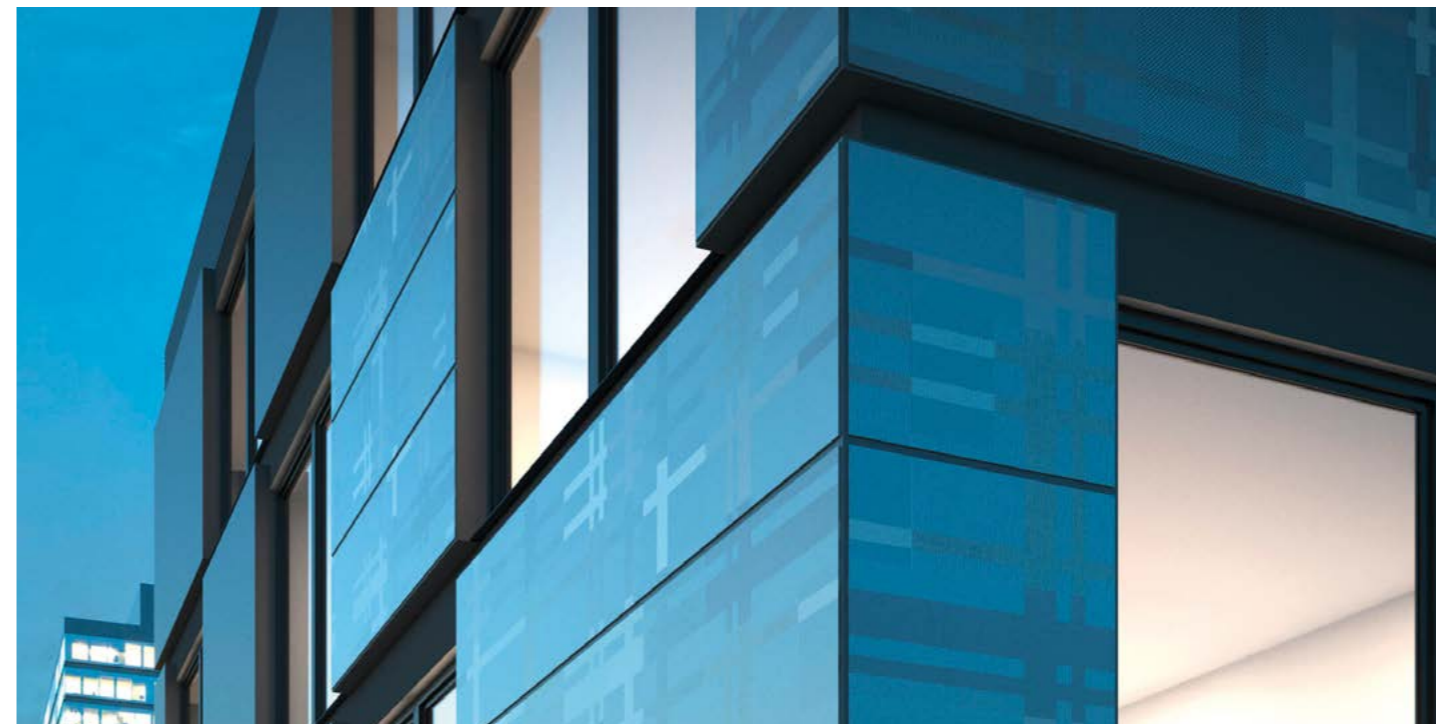
Spessore	Larghezza	Lunghezza
8 mm	1250 mm	2500 - 3100 mm

Artistic Collection è disponibile con motivi personalizzati e stampe su richiesta. Grazie a una speciale tecnologia di stampa digitale, è possibile riprodurre accuratamente sui pannelli qualsiasi tipo di immagine, colore, motivo o disegno (ad alta risoluzione).

Fatevi ispirare da questa serie di grafiche ispirate alla natura e ideate per EQUITONE da architetti per realizzare il vostro design personalizzato e creare facciate uniche e originali.



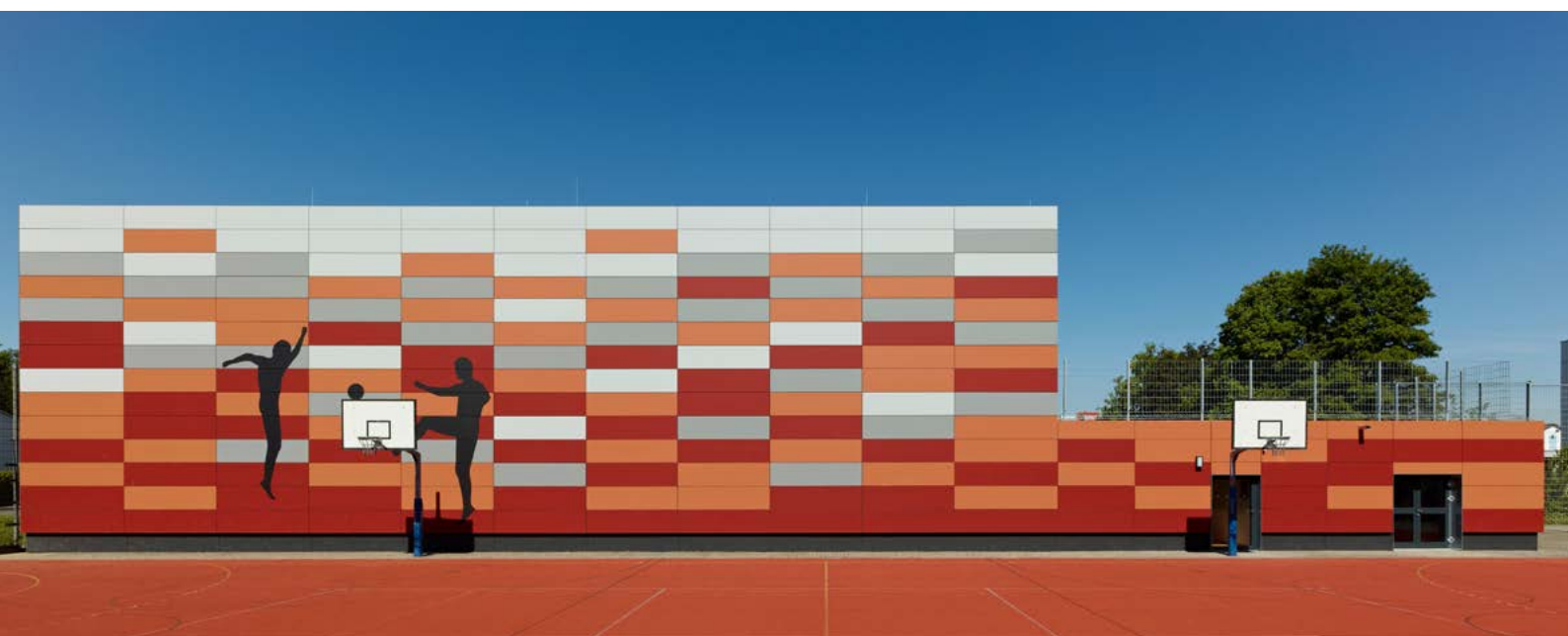
Coral grow Coral trace Leaves Sine wave Carved wood



Dorota Szlachcic



 **EQUITONE**®
Fibre cement facade materials



equitone.com

Follow @EQUITONE Italia



Etex Italia

Via Nona Strada 23
35129 Padova (PD) - ITALY

etexitalia@etexgroup.com