

Arch.: Delugan Meissl Associated Architects, Vienna, Austria

 **EQUITONE**
Fibre cement facade materials



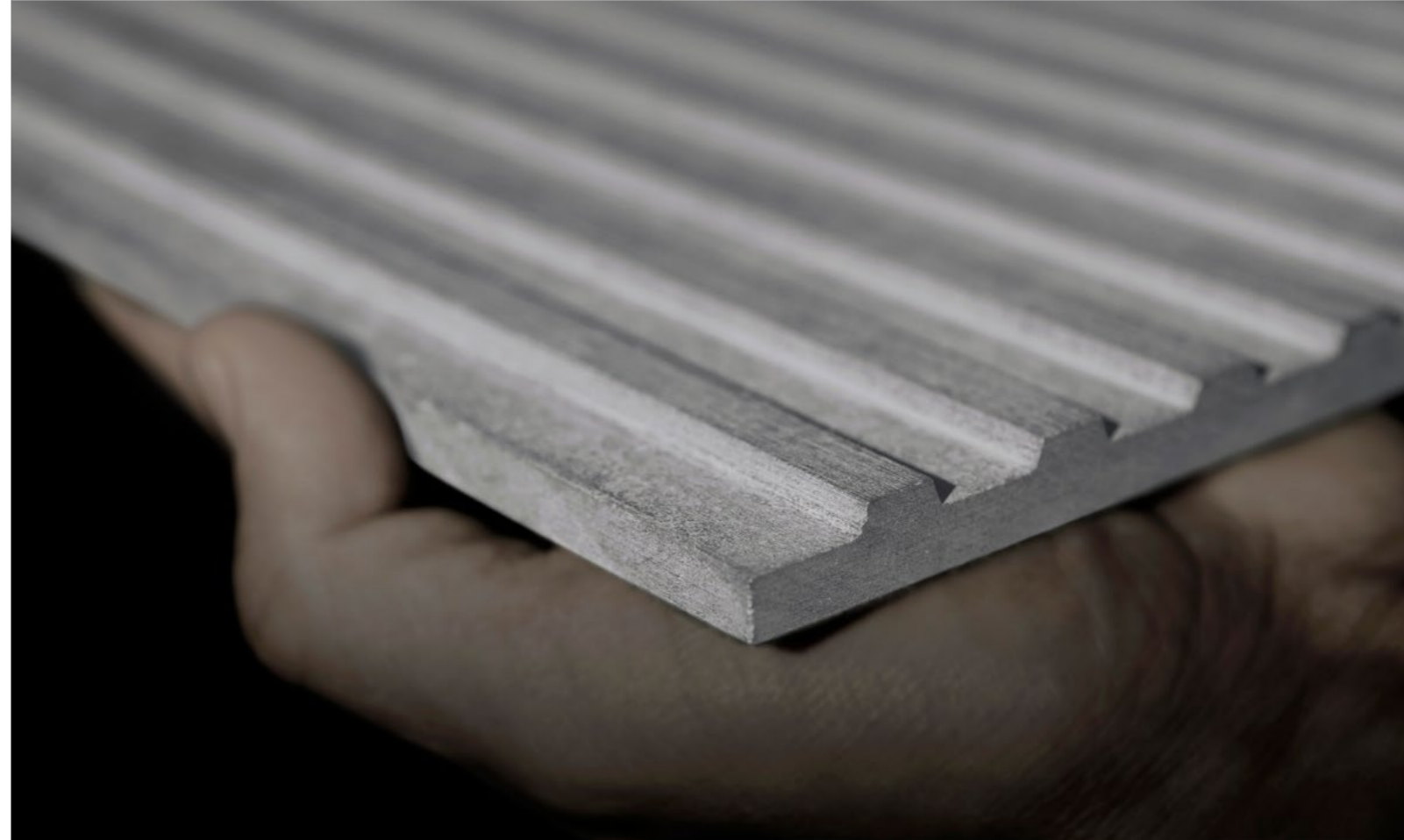
EQUITONE fibercement cephe panelleri

Ludwig Hatschek, 19. yüzyılın sonlarında "fibercement"i (elyaf takviyeli çimentolu levha) icat ettiğinde, bir filtreleme süreci ve karmaşık üretim prosesi ile dünyanın temel elementlerini birleştirdi: madensel materyaller, su, hava ve ateş (ısı). Ana şirketimiz Etex, 1905 yılından beri fibercement malzemeleri üretmektedir. Bu eşsiz malzeme ve üretim süreci mirasın günümüzdeki en prestijli yansıması, EQUITONE® cephe malzemesi serisidir. Hatschek üretim süreci, her EQUITONE cephe levhasını benzersiz bir fibercement dokusuyla benzersiz kılar.

Walter Gropius gibi önde gelen mimarlar, 1950'lerde havalandırılabilir cephe ("giydirmeli cephe") sisteminde kullanarak fibercement levhaların cephelerde kullanım ve yaygınlaşmasına öncülük ettiler. Tasarımcı Willy Guhl, ünlü "bükümlü döngü sandalye"yi (loop chair) 1954 yılında tek parça fibercement kullanarak yarattı. Bu tasarım hâlâ temel fibercement malzemesinin öz nitelikleri olan inceliği, hafifliği, dayanıklılığı ve zerafeti yansıtmaktadır.

Herzog & De Meuron, 1987 yılında kaplanmamış [renksiz, ham] fibercement levhalar kullanarak Ricola depo binasını tasarladı. Binanın içindeki karton kolilere bir gönderme görevi gören panjur görünümü cephe, firmamızın endüstriyel olarak işlem görmemiş fibercement malzemeler geliştirmeye başlaması için ilham kaynağı oldu.

EQUITONE, günümüzde tamamen renkli ve renksiz, ham fibercement malzemelerden oluşan büyük bir ürün yelpazesine sahiptir. Zamanımızın önde gelen mimarları, dikkat çekici cephe tasarımları ile EQUITONE malzemesini keşfedip dönüştürmeye ve modern mimari içinde malzemeye artarak yer vermeye devam etmektedirler.



Tasarım potansiyeli

EQUITONE cephe malzemeleri eşsiz tasarım esnekliği sunar. Fibercement malzemesi tamamen renkli olduğu için yüzey, içindeki fibercement malzemesinin dokusunu ve rengini yansıtır. Oluşturabileceğiniz tüm cephe tasarım seçenekleri, tamamen renkli Equitone fiber cement cephe malzemeleri ile net ve yekpare cephe detaylarına dönüştürülebilir.

EQUITONE cephe malzemeleri maksimum 1,25 x 3m levha boyutunda üretilir ve standart aletler kullanılarak atölyede veya sahada herhangi bir boyuta dönüştürülebilir. Su jeti veya CNC router makineleri kullanılarak malzeme üzerinde perfore delik açılabilir, büyük veya çok küçük kesimler ve hatta kabartma ve baskı yapılabilir. Tamamen renkli malzeme, kusursuz ince detaylar oluşturmayı mümkün kılmaktadır.



Arch.: Boguslaw Wowrzeczka, Wrocław, Poland



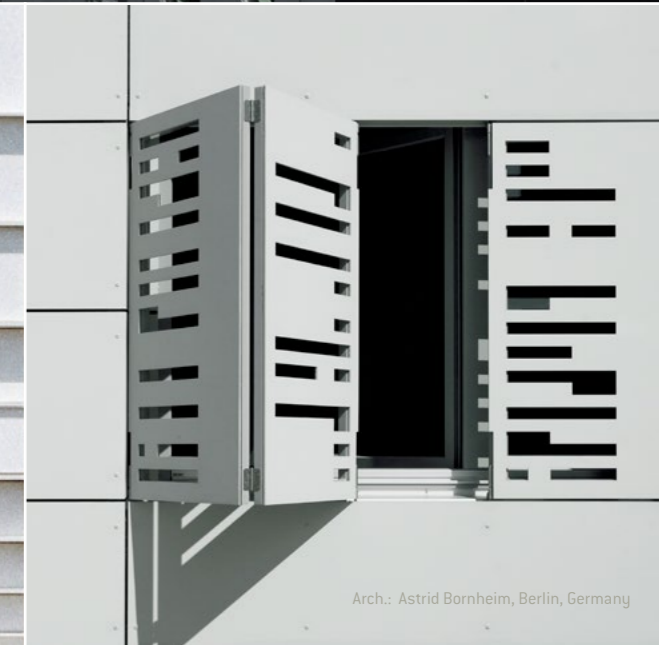
Arch.: AR-TE, Leuven, Belgium



Arch.: Regina Schineis, Augsburg, Germany



Arch.: Busmann + Haberer, Berlin, Germany



Arch.: Astrid Bornheim, Berlin, Germany



EQUITONE [linea]

**CLERKENWELL
DESIGN**

Presented by
CWM Presents

Design
In collaboration with EQUITONE
The content is subject to change

EQUITONE

By
In
At

EQUITONE [linea]

EQUITONE [linea] ışık ve gölgeyle dans eden, benzersiz üç boyutlu şekillere sahip tamamen renkli bir cephe malzemesidir. Merkezdeki fibercement malzemenin saf iç dokusunu öne çıkaran çizgisel fugalı bir doku görüntüsüne sahiptir.

Yüzey Tarzı: 3D dokulu, kabartmalı, derinlikli.

Görsel: Işık ile farklılaşan, bakış açısına göre değişken 9 rengi bulunmaktadır.

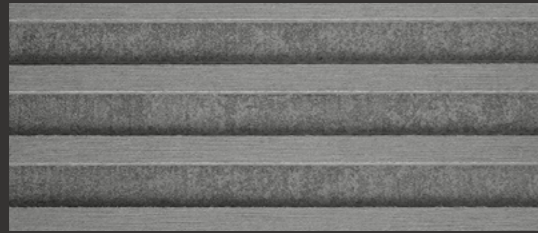
Kalınlık	Genişlik	Uzunluk
10 mm	1220 mm	2500 - 3050 mm



LT90



LT00



LT20



LT10



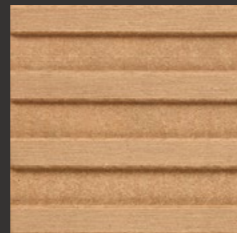
LT60



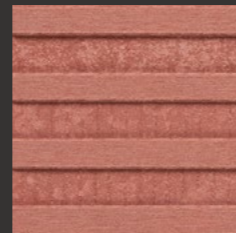
LT15



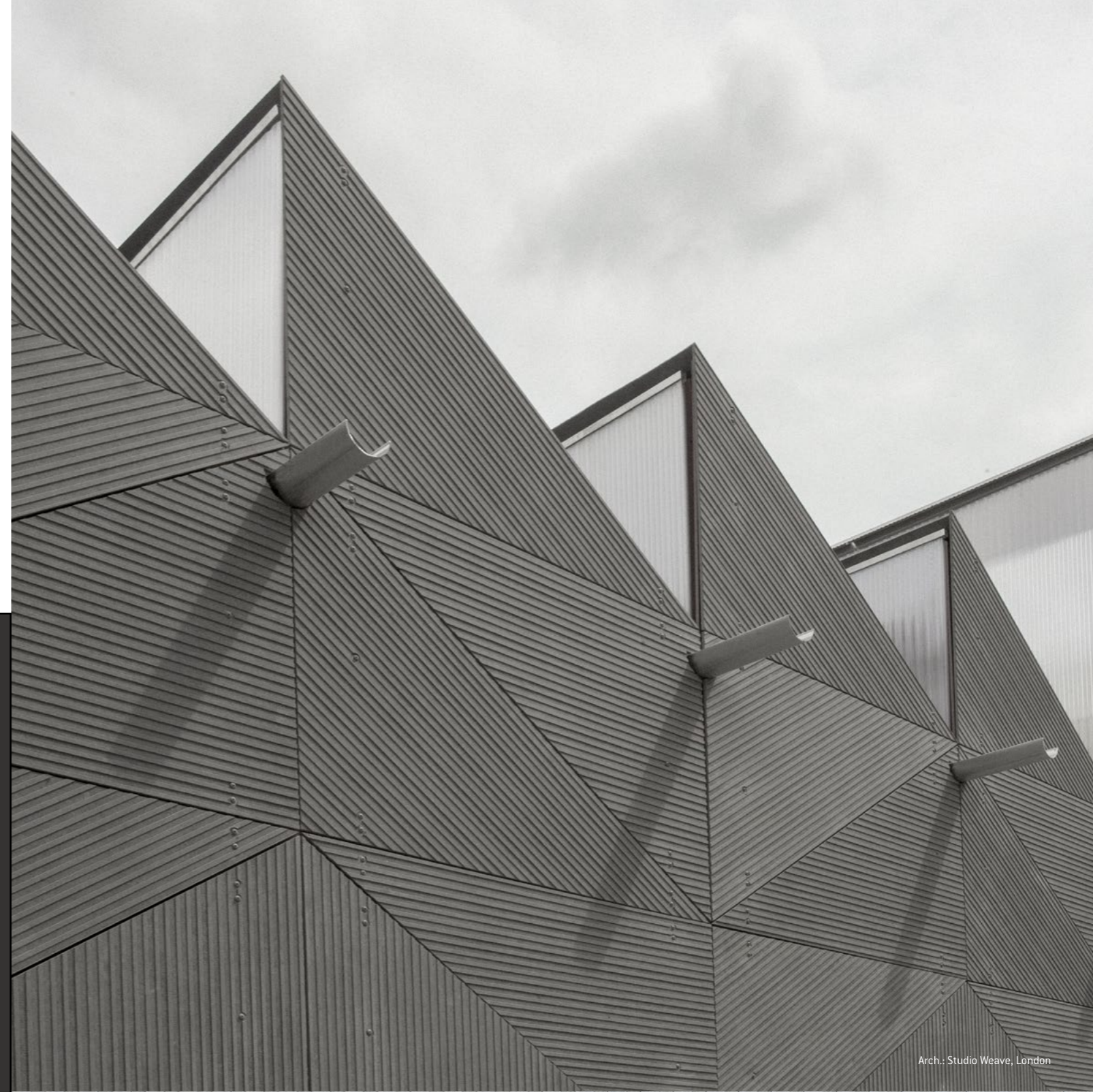
LT85



LT30



LT40



Arch.: Studio Weave, London

The nature of things
is the nature of things



EQUITONE [Iunara]

EQUITONE [Iunara]

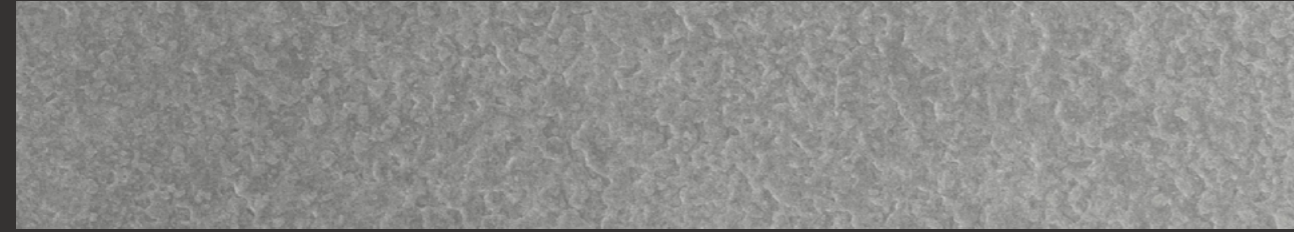
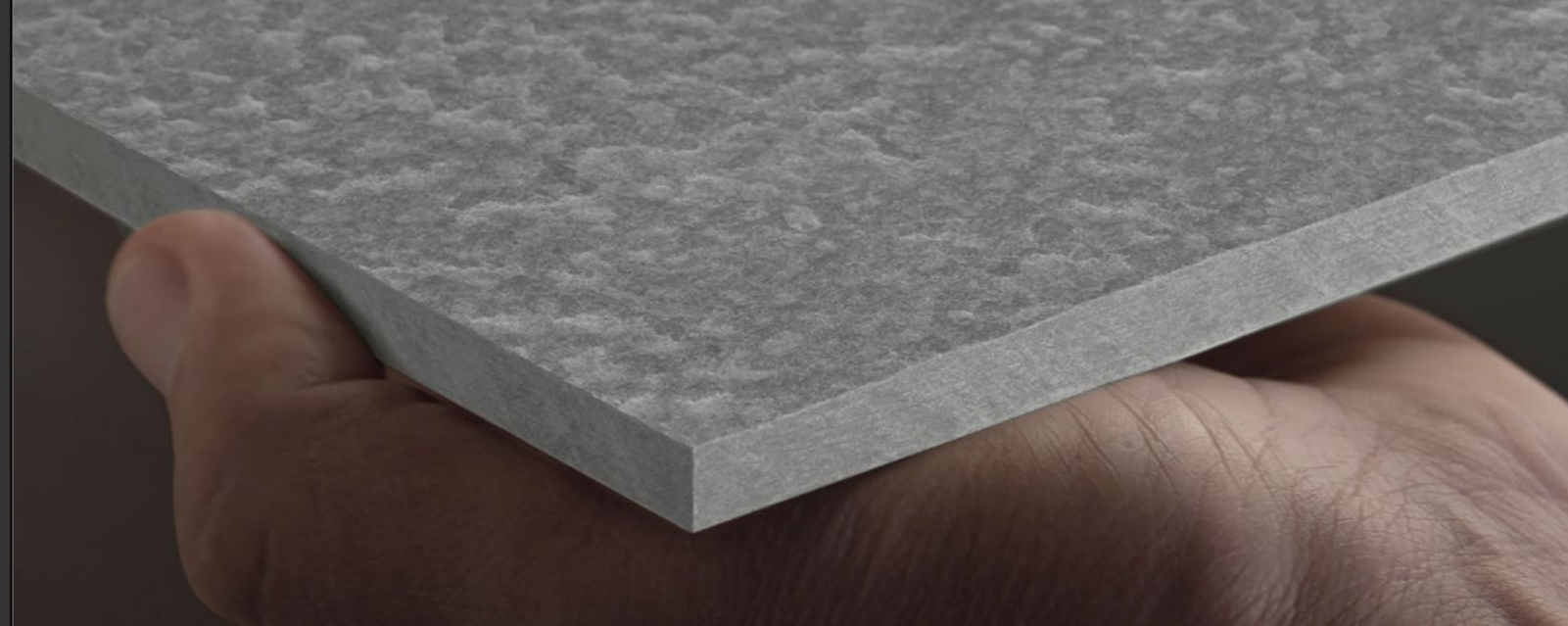
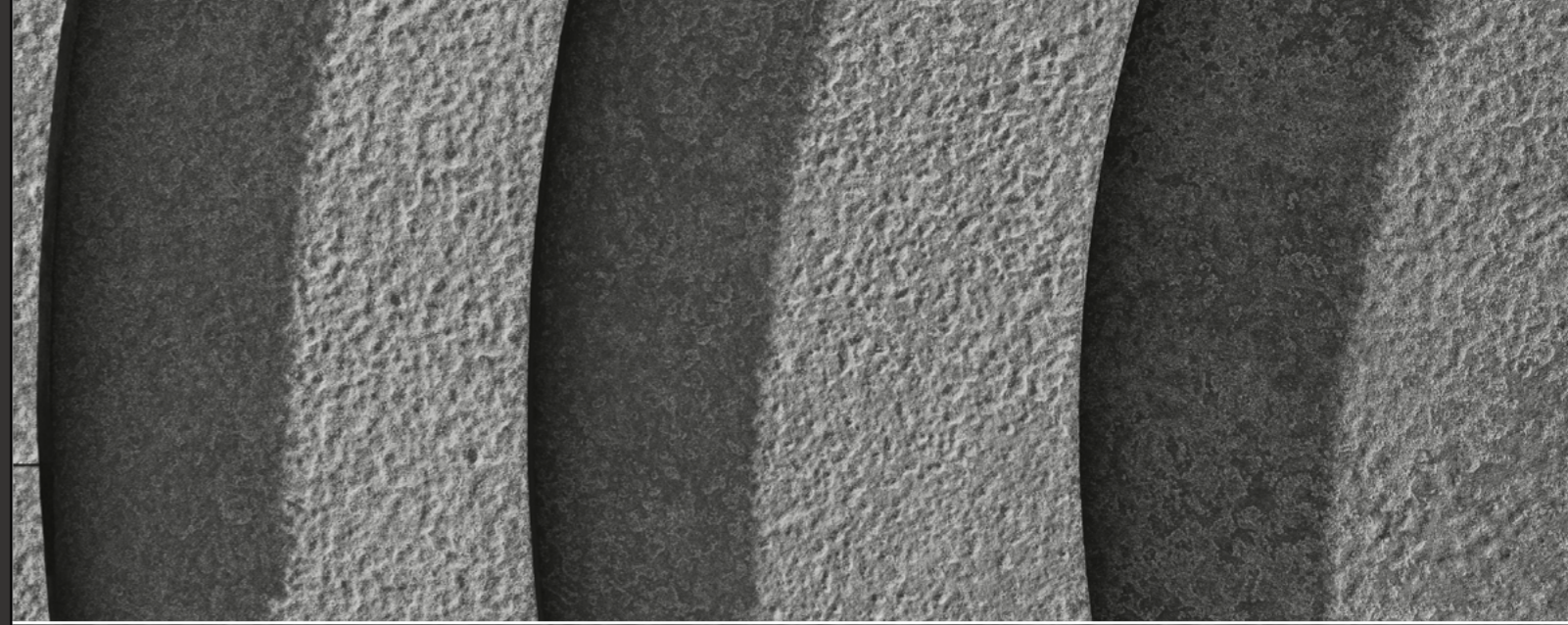
EQUITONE [Iunara] ay yüzeyini andıran kraterli veya portakal kabuğunu andıran bir dokuya sahip tamamen renkli bir fibercement levhadır. Tüm levhalar rengi, dokusu ve yüzeyi açısından benzersizdir ve tekrarlamayan bir desen taşır.

Yüzey Tarzı: Sert, ipeksi hisse sahip pürüzlü fibercement yüzey.

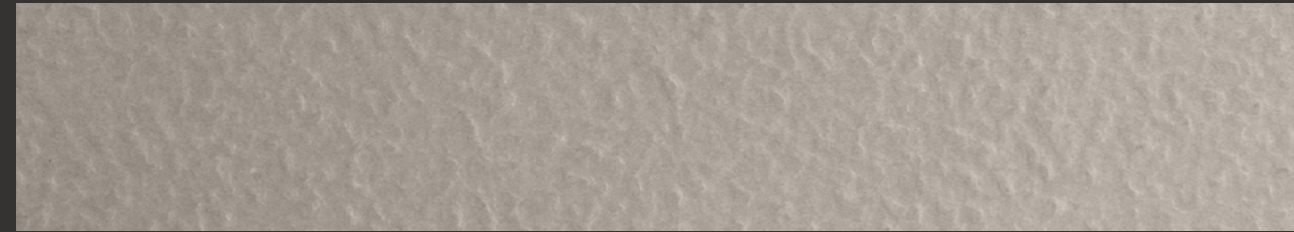
Görsel: Canlı, doğal, benzersiz.

2 rengi bulunmaktadır.

Kalınlık	Genişlik	Uzunluk
10 mm	1220 mm	2500 - 3050 mm



LA 20



LA 60

EQUITONE [tectiva]

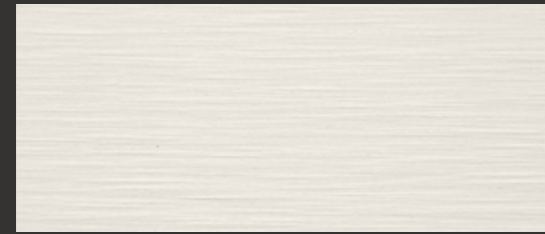
EQUITONE [tectiva]

EQUITONE [tectiva] zımparalanmış yüzeyi ile öne çıkan tamamen renkli bir cephe malzemesidir. Her bir levha benzersizdir ve merkezindeki fibercement malzemenin saf dokusunu benzersiz bir şekilde yansıtır.

Yüzey Tarzı: İnce zımparalama çizgileri.

Görsel: Üzerinde doğal bir şekilde oluşan renklere sahip kuru, canlı ve dinamik malzeme. 9 rengi bulunmaktadır.

Kalınlık	Genişlik	Uzunluk
8 mm	1220 mm	2500 - 3050 mm



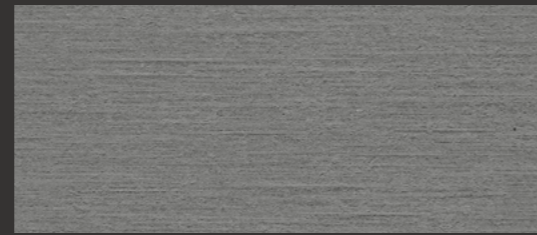
TE90



TE15



TE00



TE20



TE10



TE85



TE60



TE30

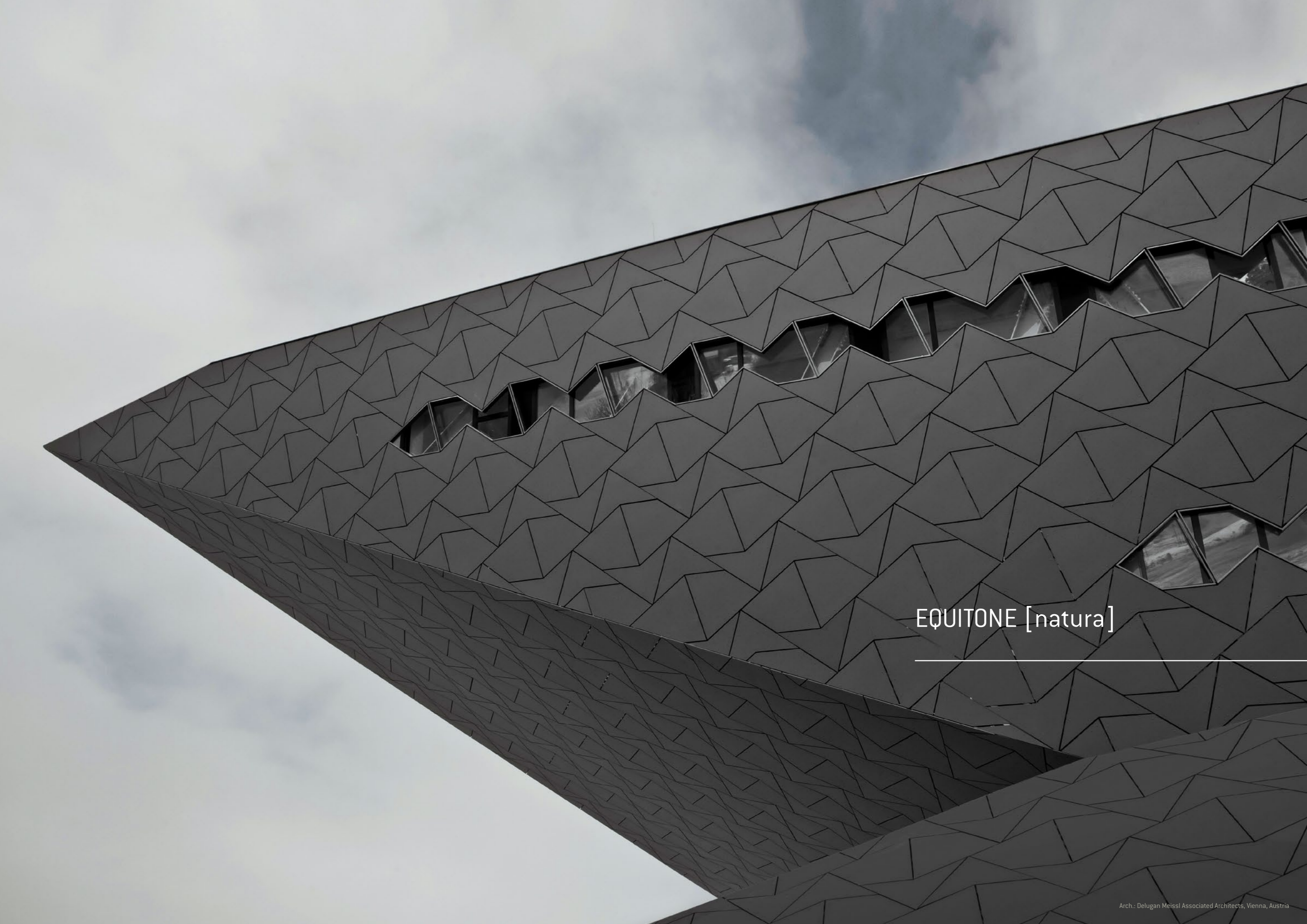


TE40



Arch.: B-architecten, Antwerp, Belgium





EQUITONE [natura]

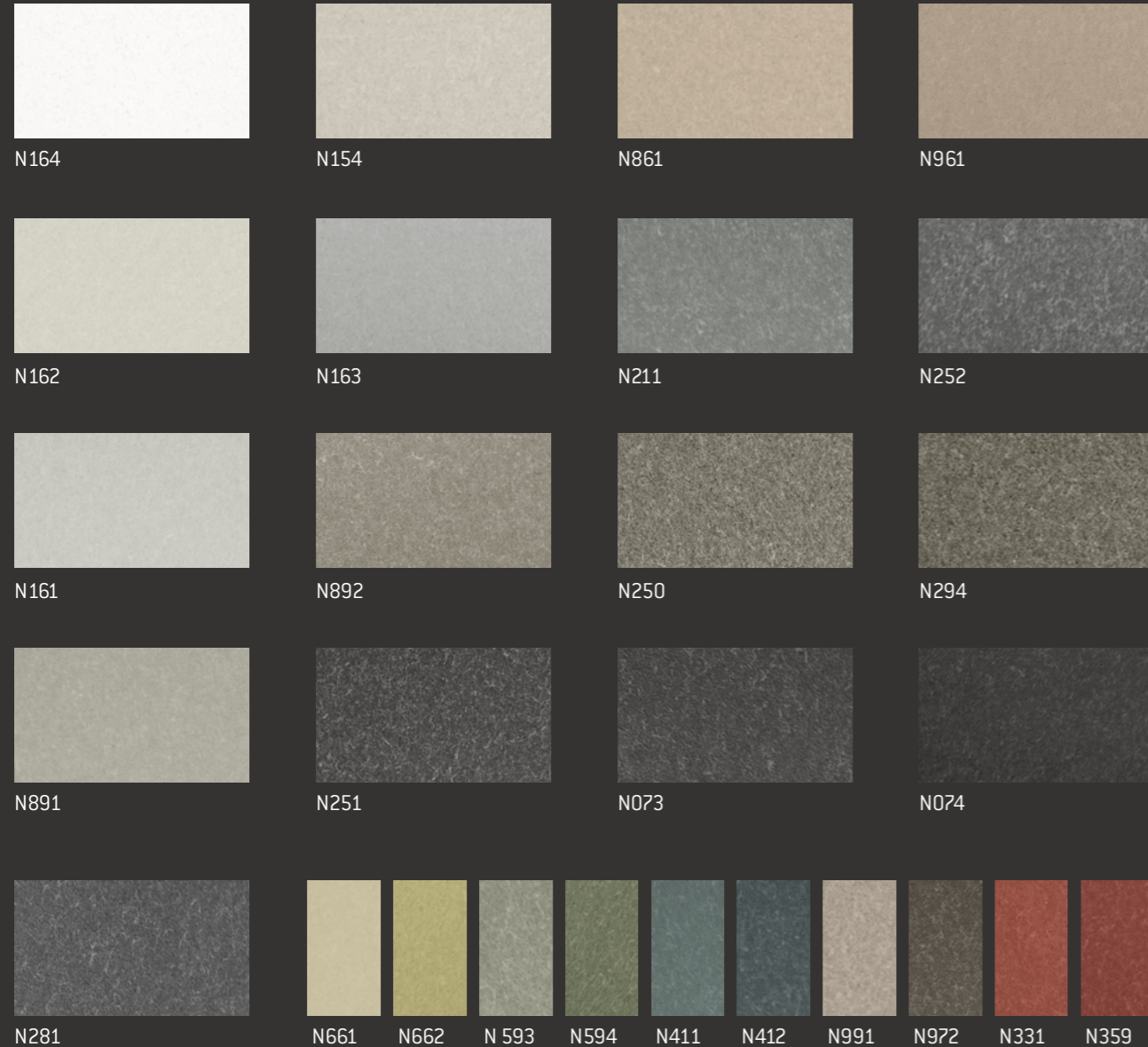
EQUITONE [natura]

EQUITONE [natura] tamamen renkli bir cephe malzemesidir. Üzerinde rastgele yayılmış belirgin mikro fiber lif elyaf desenleri bulunan şık ve zarif bir yüzeye sahiptir.

Yüzey Tarzı: Mat, ipeksi, pürüzsüz yüzey detayları.

Görsel: Rastgele yayılmış zarif ve görkemli mikro fiber lif elyaf desen.
27 rengi bulunmaktadır.

Kalınlık	Genişlik	Uzunluk
8 - 12 mm	1250 mm	2500 - 3100 mm



Diğer renkler, talep ve minimum sipariş adetine uygun şekilde üretilebilir.



EQUITONE [pictura]

EQUITONE [pictura] ultra mat mimari detaylar taşıyan bir fibercement cephe malzemesidir. Talebe uygun şekilde projeye özel olarak oluşturulabilecek mat rengi elde etmek mümkündür.

Yüzey Tarzı: Pürüzsüz, mat, elyaf görüntüsü barındırmaz.

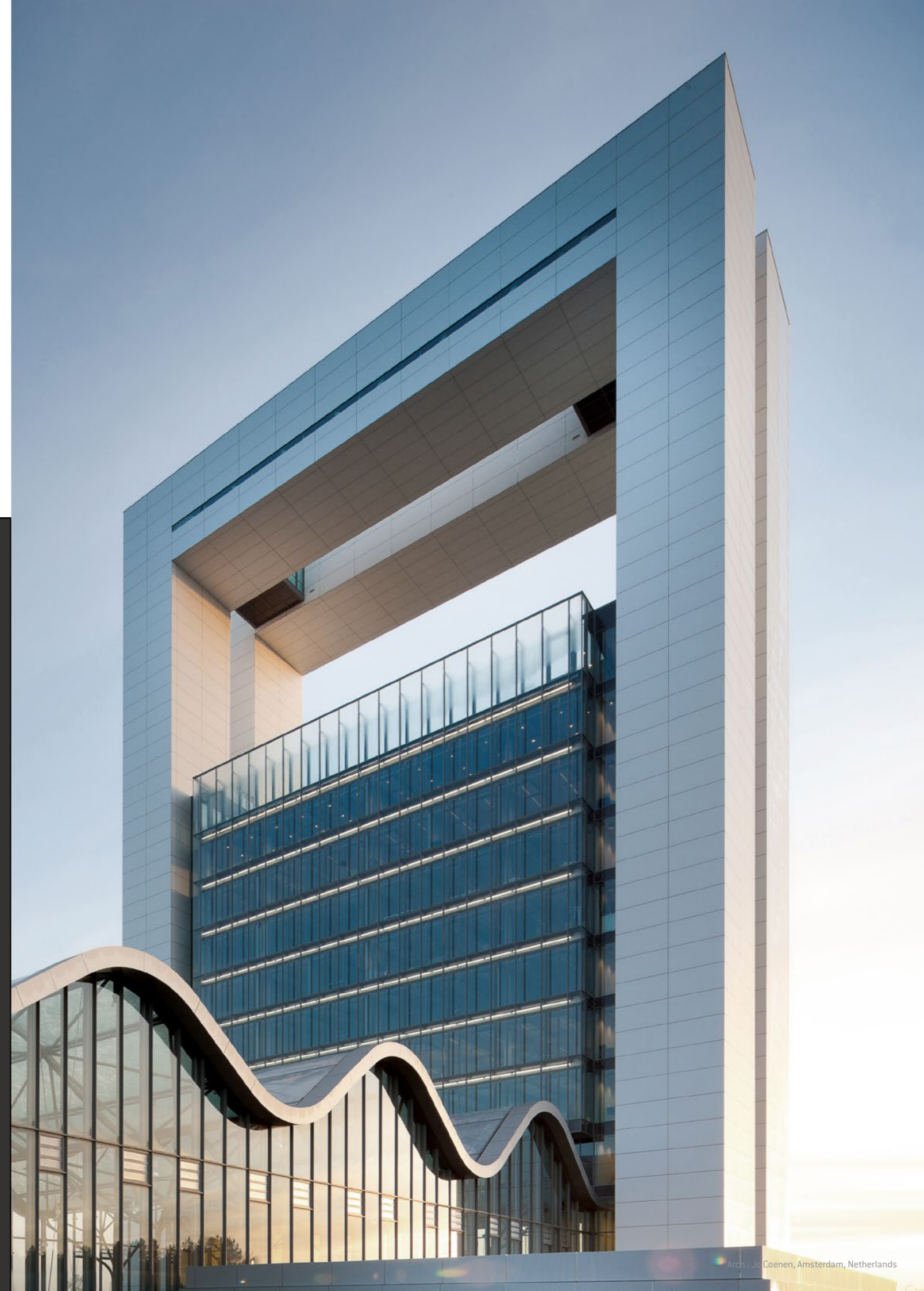
Görsel: Klasik, cephede renkli detaylar oluşturur.

20 standart rengi mevcuttur. Diğer renkler, talep ve minimum sipariş adetine uygun şekilde üretilebilir.

Kalınlık	Genişlik	Uzunluk
8 - 12 mm	1250 mm	2500 - 3100 mm



Diğer renkler, talep ve minimum sipariş adetine uygun şekilde üretilebilir.





 **EQUITONE**
Fibre cement facade materials



Arch: Arkitekterne Bjørk & Maigård ApS, Aalborg, Denmark

equitone.com

 **EQUITONE** Export
 **EQUITONE** Export

Euro Panels Overseas N.V.
info.europanel@etexgroup.com