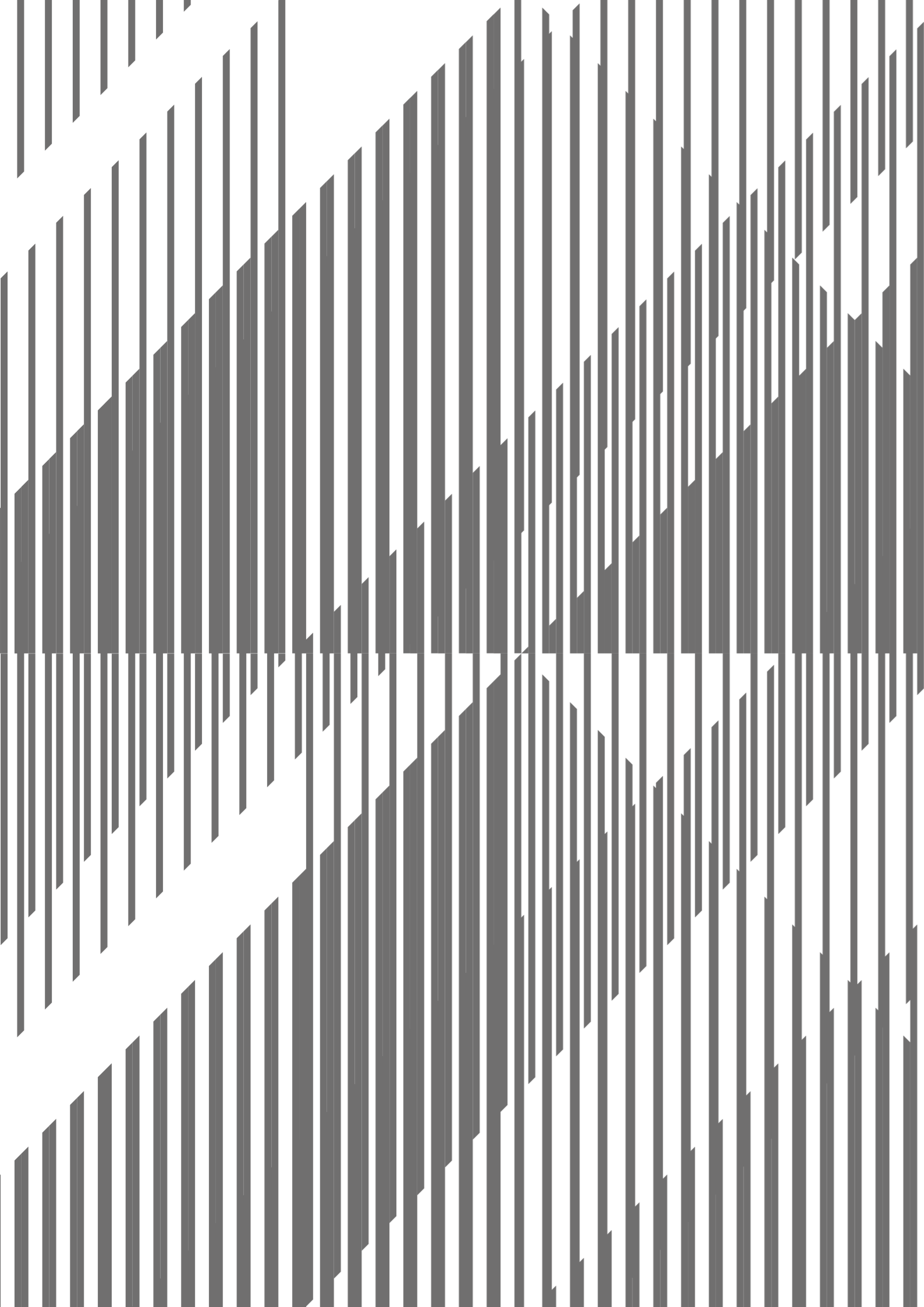


EQUITONE [linea]
La belleza está en
los detalles

 EQUITONE



Índice

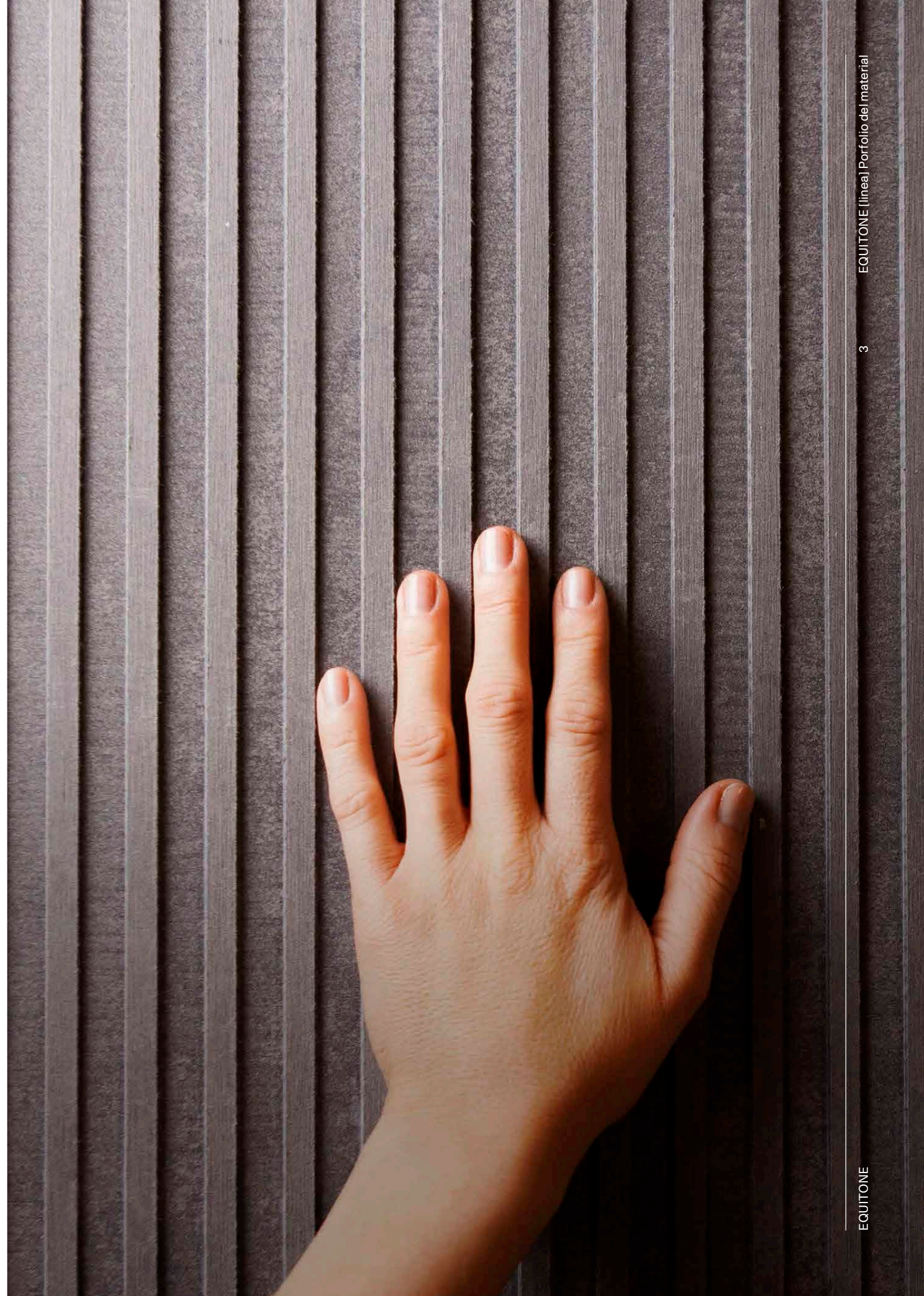
Introducción a EQUITONE [línea]	2
Estudio de Casos	4
Caso 01 Santa Casa da Misericórdia	6
Caso 02 Centro de Salud de A Laracha	8
Caso 03 Budapest National Dance Theater	10
Caso 04 Chambre de Métiers et l'Artisanat	12
Testemonios de Arquitectos	16
Testimonio 01 ARA Architecture	18
Testimonio 02 Nicolas Guillot	20
Detalles Técnicos	22
Contactos	26

Introducción a EQUITONE [linea]

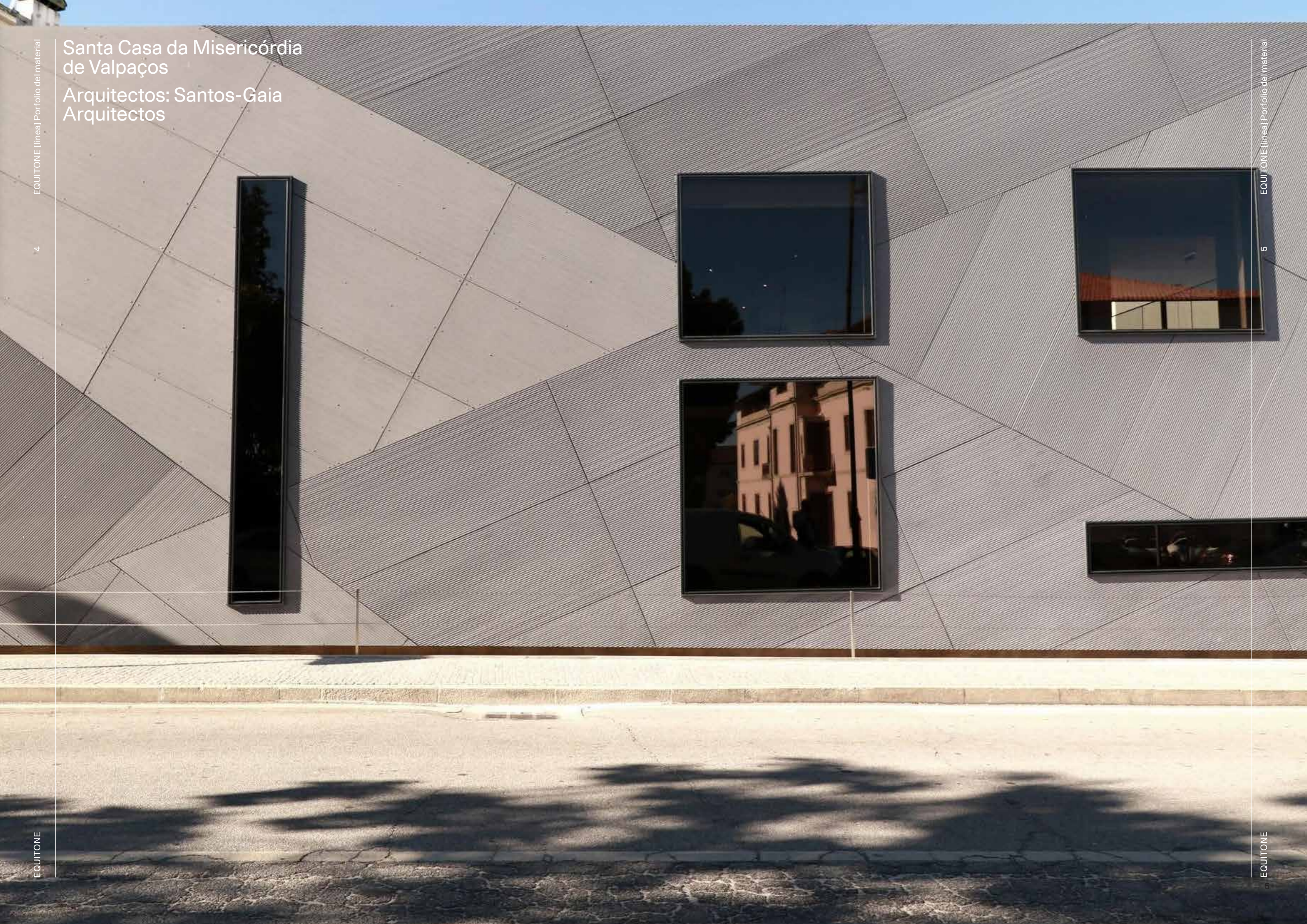
El exclusivo diseño 3D de EQUITONE [linea] juega con la luz natural para producir efectos visualmente cautivadores. Creado en colaboración con arquitectos, la apariencia del material en constante cambio llama la atención y mantiene la contemplación. Inspirado por la mano humana, sus proporciones son familiares y agradables al tacto.

Acércate, el material coloreado en masa revelará toda su complejidad e integridad. Dentro de la estructura geométrica, las fibras crean una textura delicada, ofreciendo detalles naturales y sutileza que completan la atrevida belleza de este material.

Desde su lanzamiento en 2014, el diseño innovador y original de EQUITONE [linea] creó tendencia. Sin embargo, es el primer material de este tipo producido íntegramente por un fabricante a través de un proceso innovador patentado, asegurando calidad y apariencia EQUITONE [linea] es naturalmente refinado con acabado mineral.



Santa Casa da Misericórdia
de Valpaços
Arquitectos: Santos-Gaia
Arquitectos



Santa Casa da Misericórdia



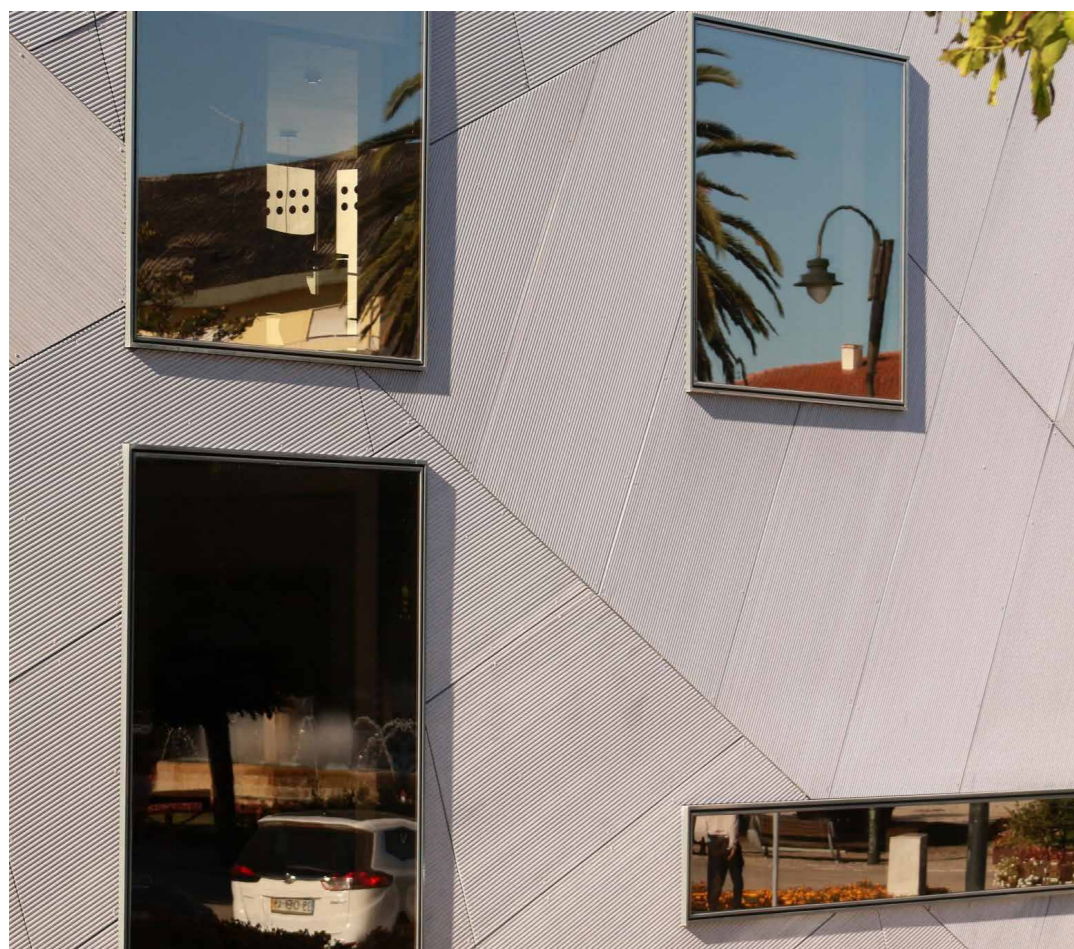
Proyecto:
Santa Casa da Misericórdia

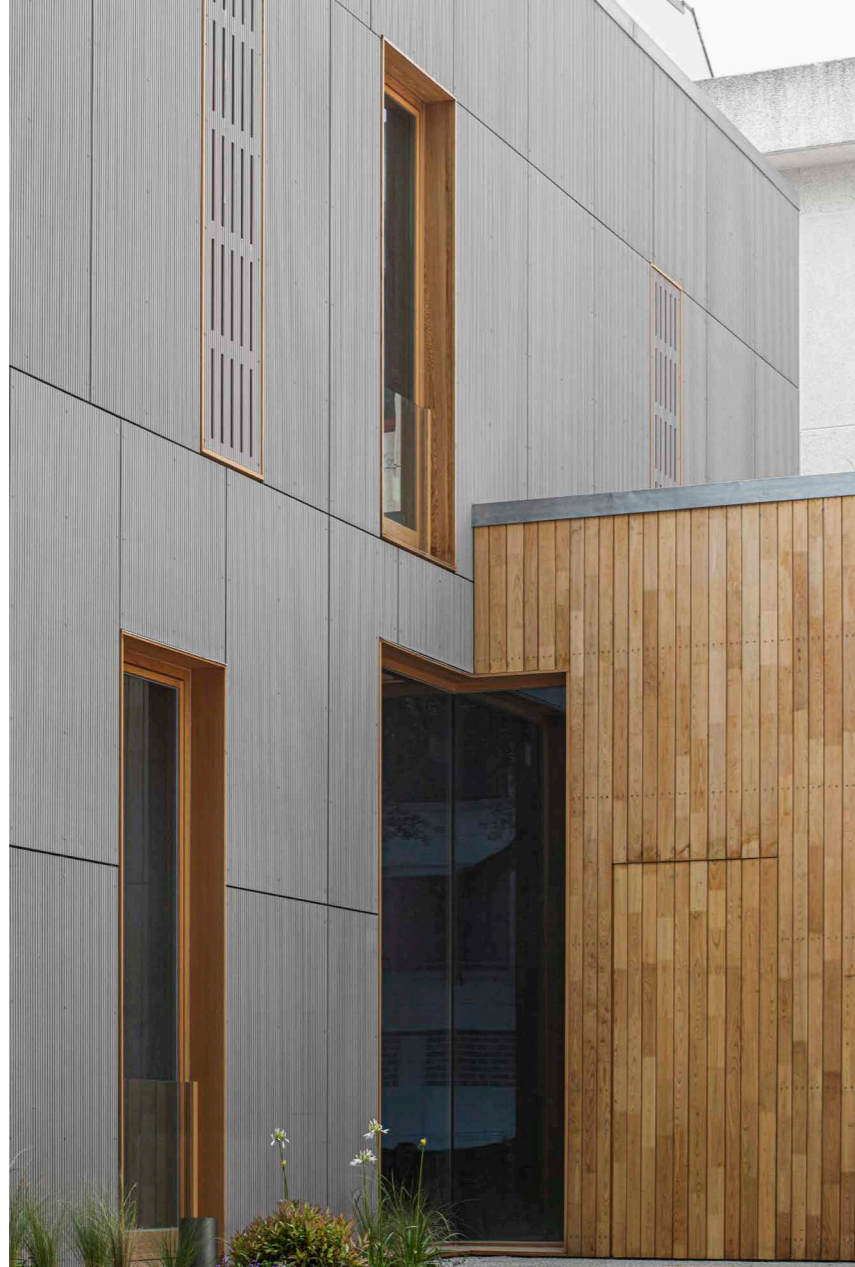
Ubicación:
Valpaços,
Portugal

Arquitectos:
Santos-Gaia
Arquitectos

Material:
EQUITONE
[linea] LT 20

Fotografía:
Plot Twist





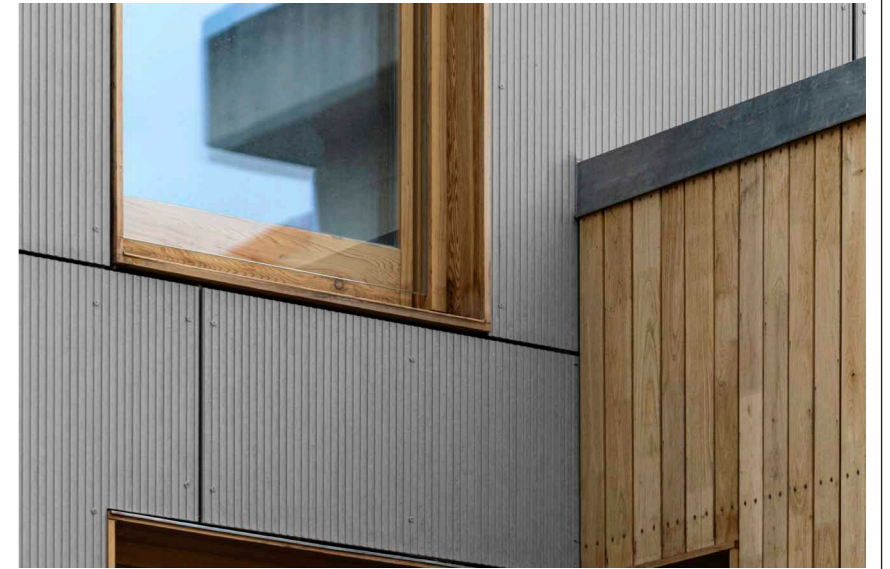
Proyecto:
Centro de Salud
de A Laracha

Ubicación:
A Coruña,
España

Arquitectos:
Ezcurra e
Ouzande
arquitectura

Material:
EQUITONE
[línea] LT 60

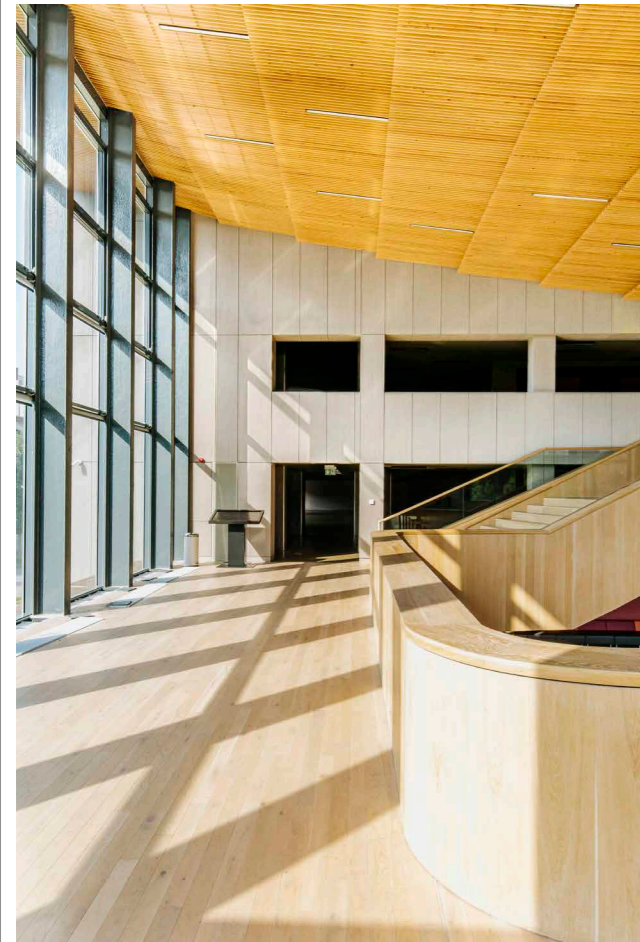
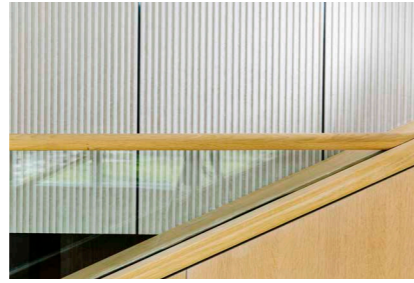
Fotografía:
Plot Twist



Centro de Salud de A Laracha



Budapest National Dance Theater



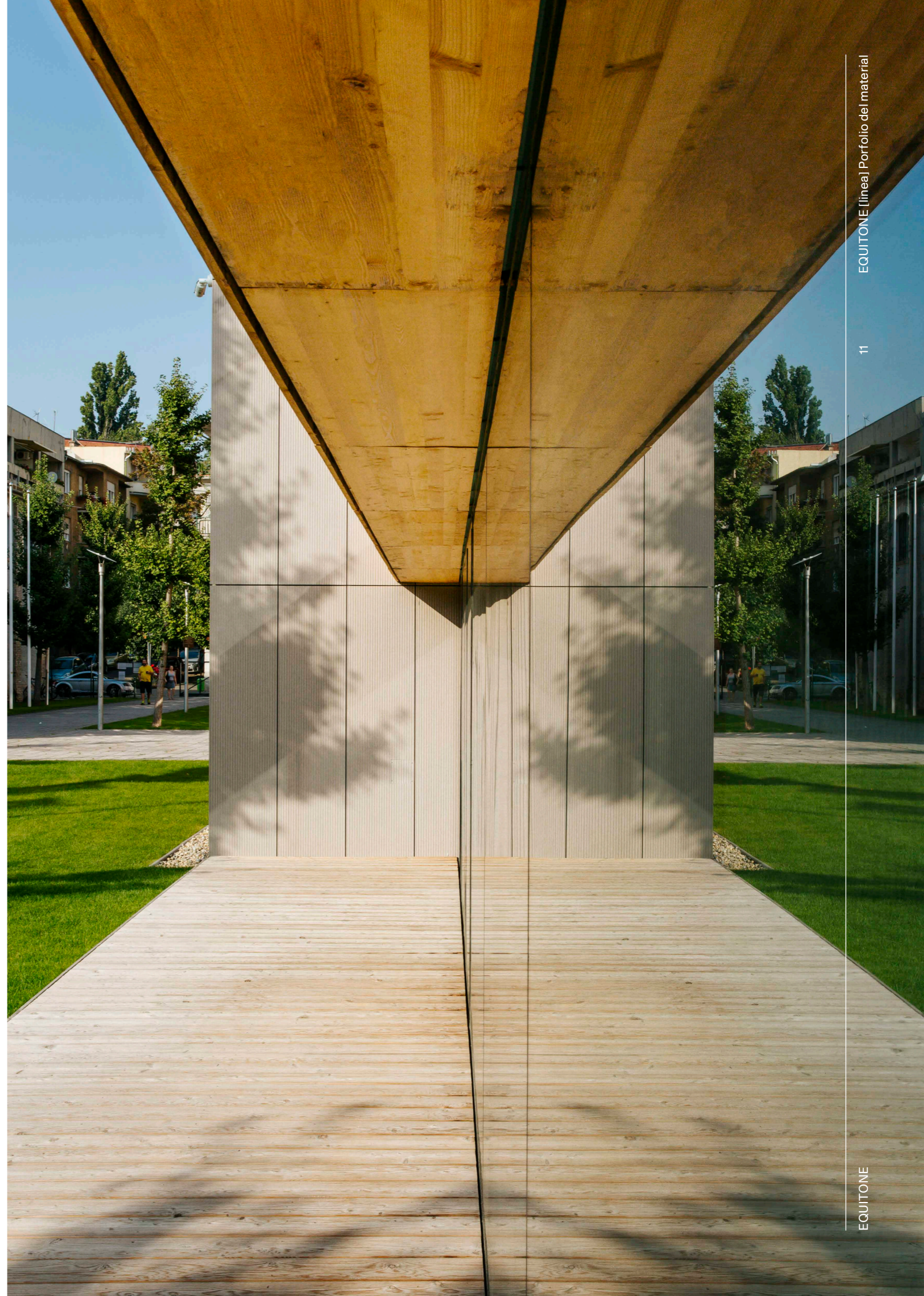
Proyecto:
Budapest
National Dance
Theater

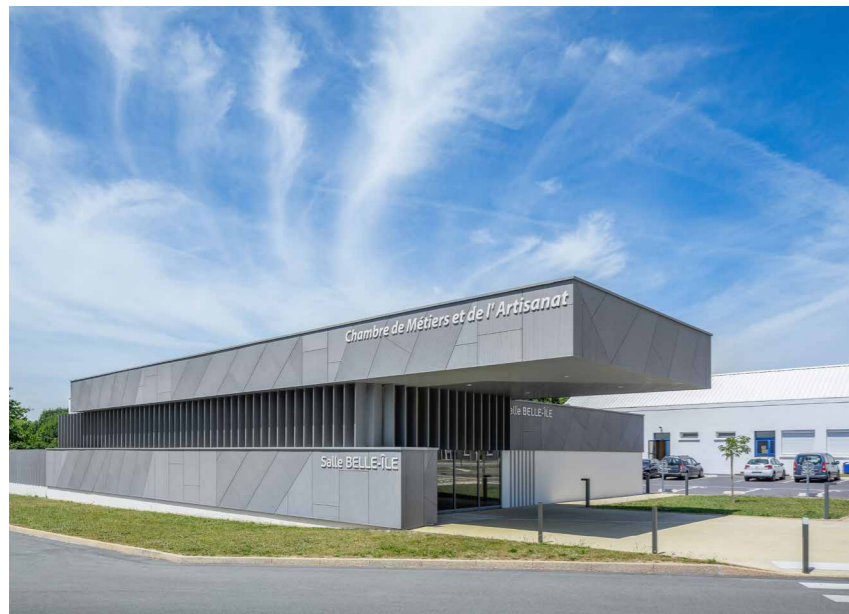
Ubicación:
Budapest,
Hungria

Arquitectos:
ZDA

Material:
EQUITONE
[linea] LT 60

Fotografía:
Bálint Hirling





Proyecto:
Chambre de
Métiers et
l'Artisanat

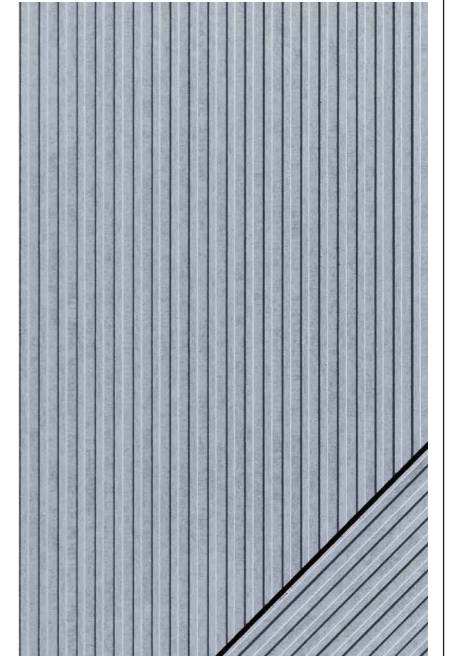
Ubicación:
Vannes, Francia

Arquitectos:
MAGMA

Material:
EQUITONE
[linea] LT 20

Fotografía:
Pascal Leopold

Chambre de Métiers et l'Artisanat

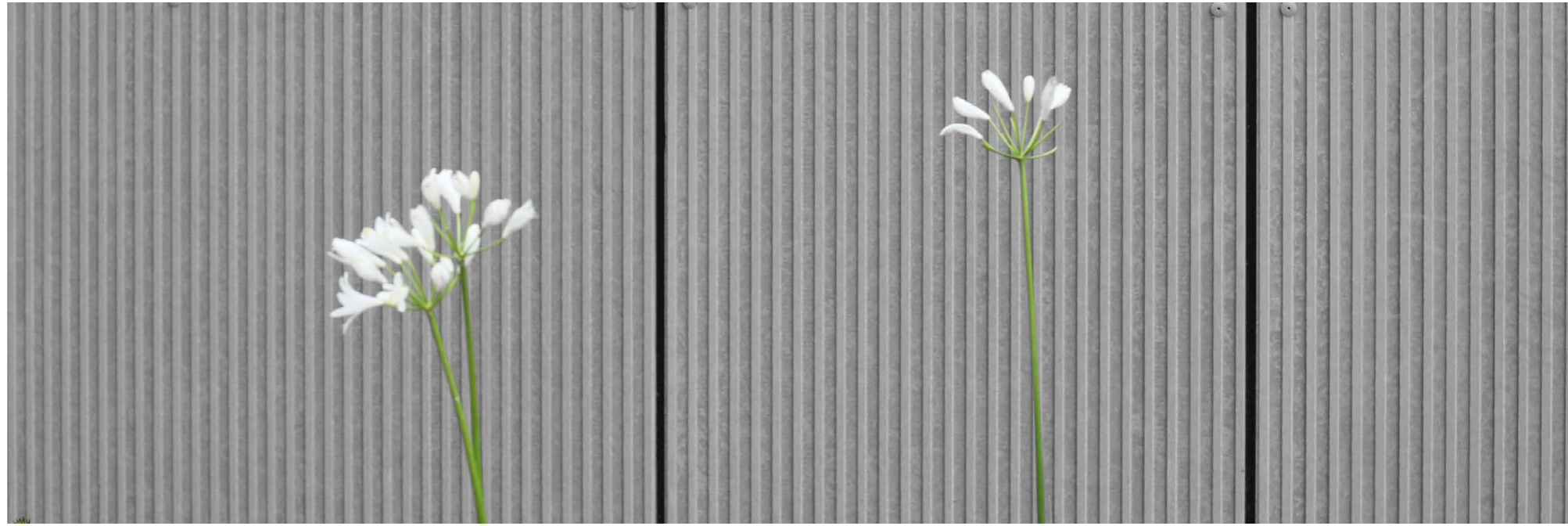
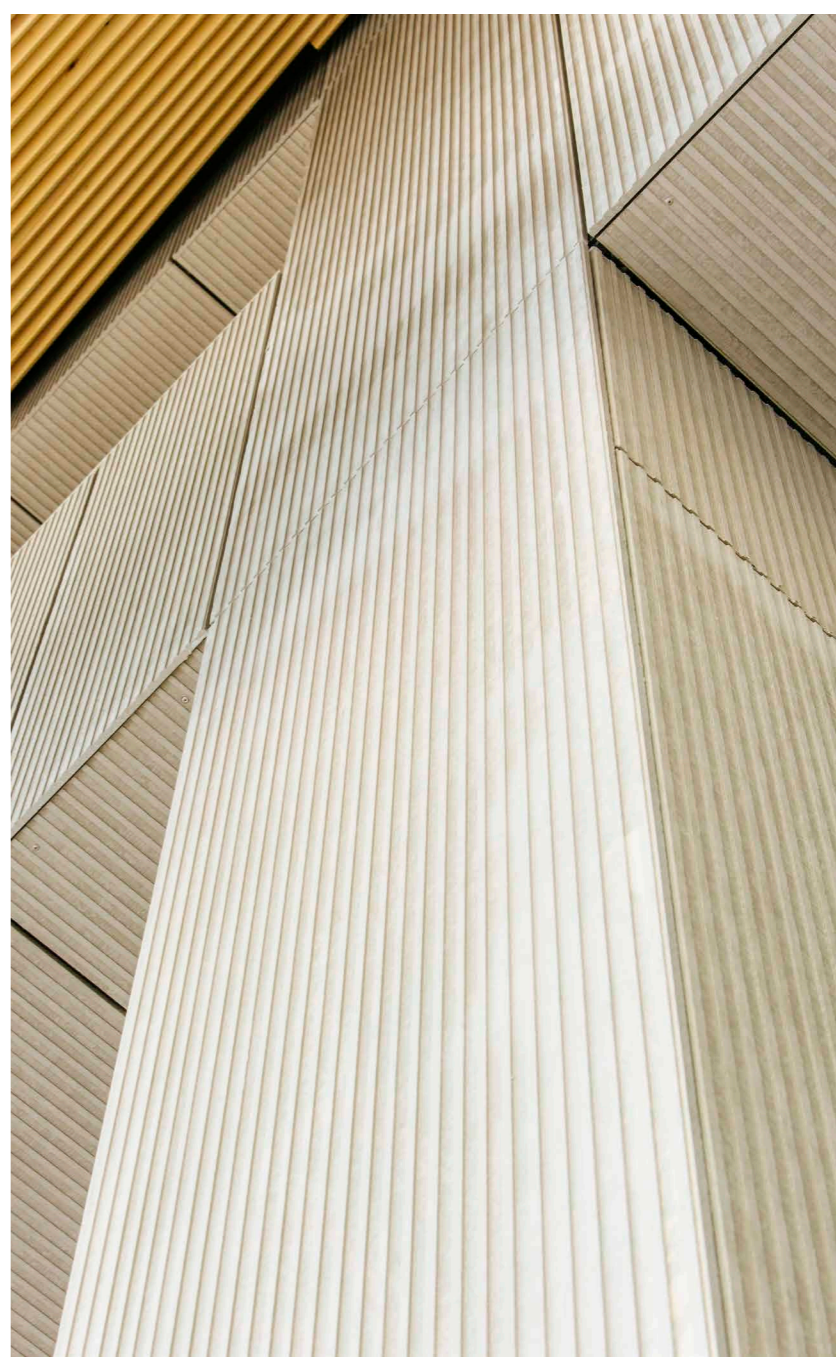
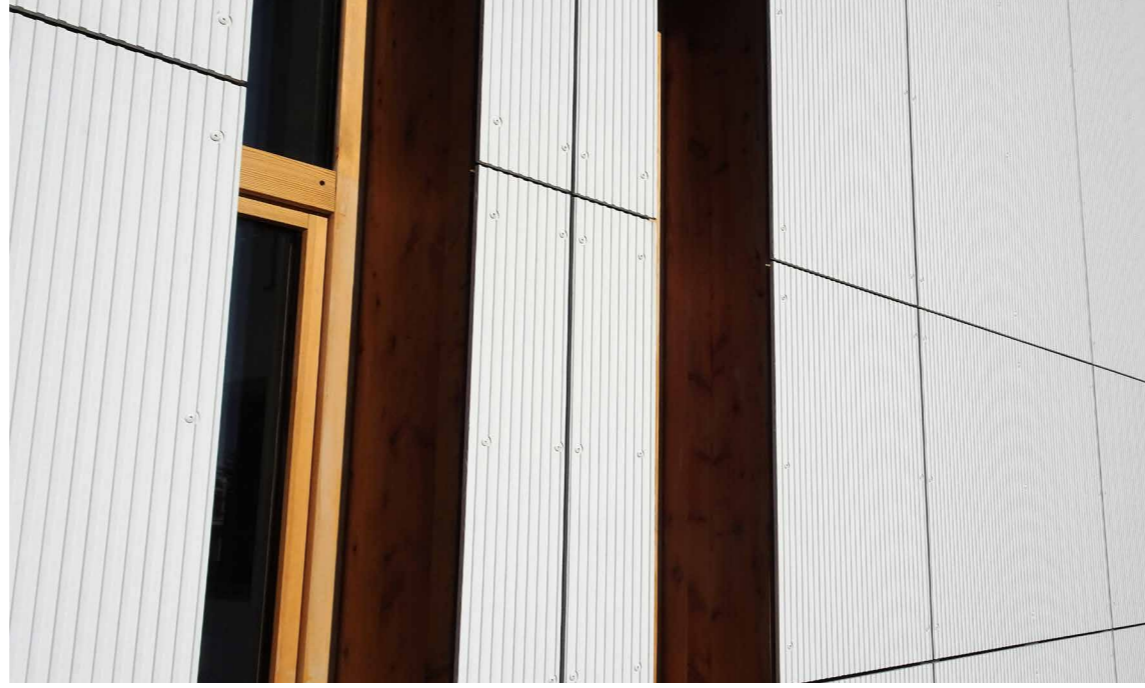
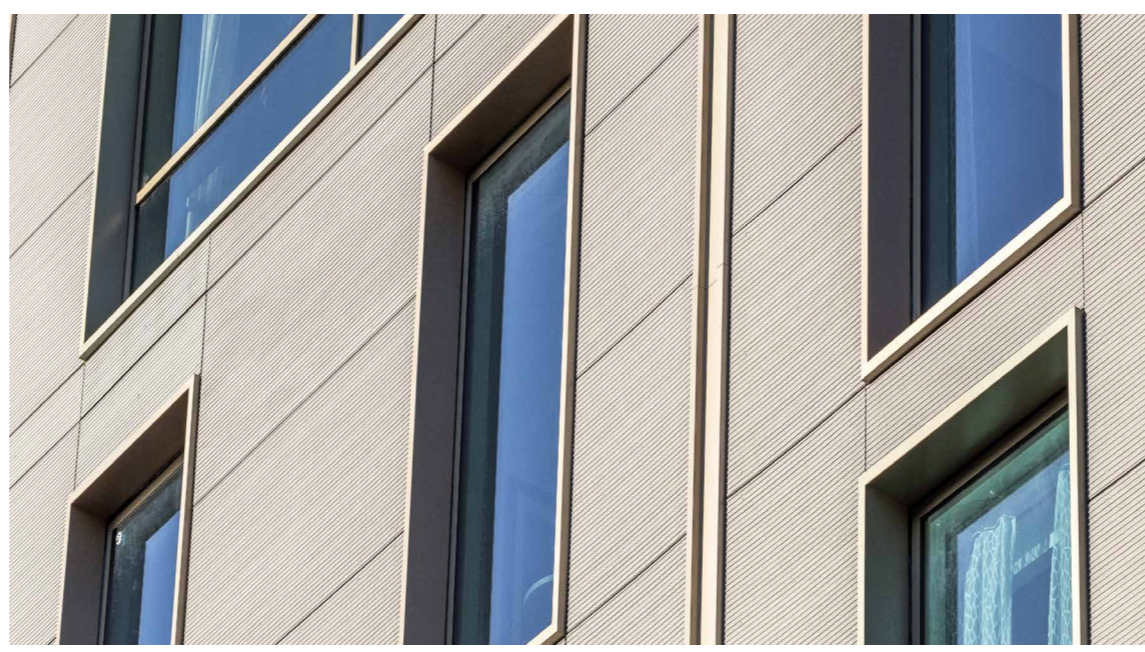
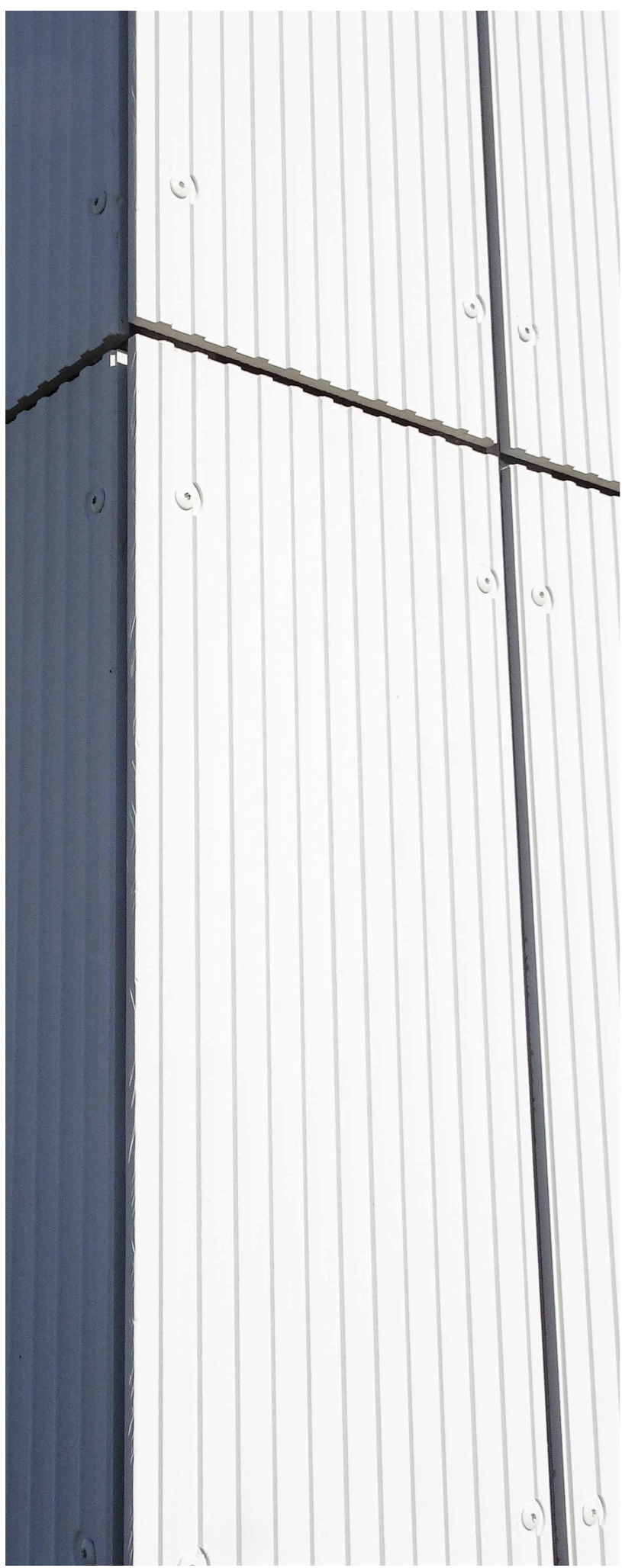


SMD3 Coulounieix-
Chamiers, Francia

Arquitectos:
Bourgeois Architecte

Material:
EQUITONE [linea] LT 90







ARA Architecture

Proyecto:
Agence ARA
Architecture
studio

Ubicación:
Rouen, Francia

Arquitectos:
ARA Architecture

Material:
EQUITONE
[linea] LT 20

Fotografía:
Studio Weave
London

“Nuestra fachada está
inspirada en l’Outrenoir
del pintor Pierre Soulages”

Desde nuestro primer contacto con la muestra sobre la mesa, imaginamos pronto nuestro trabajo con este material: cambiamos toda la fachada con él.

Con EQUITONE [linea] realizamos una marquetería de hormigón exponiendo el estilo ARA.

Nuestra práctica extrae su energía creativa en el arte, siguiendo una expresión cuidada, eficiente.

El juego gráfico creado por el patrón simétrico, representa un libro abierto, un día y noche dramáticos.

El poder narrativo del relieve diseñado en EQUITONE [linea] no tiene límites.

Este nuevo concepto ha estructurado radicalmente y redefinido la forma de nuestro edificio.

Sus líneas cautivan la atención de los transeúntes, muchos de ellos van más despacio y toman fotos de nuestra fachada. El material despierta una gran admiración, y ahora se ha empleado para el interior de la sede de Colas (Ile-de-Francia).

EQUITONE [linea] destaca, tanto sutil como vigorosamente una fachada o un detalle interior.



“Elegimos EQUITONE [linea]
por su mineralidad, su aspecto
crudo y mate.”



Nicolas Guillot

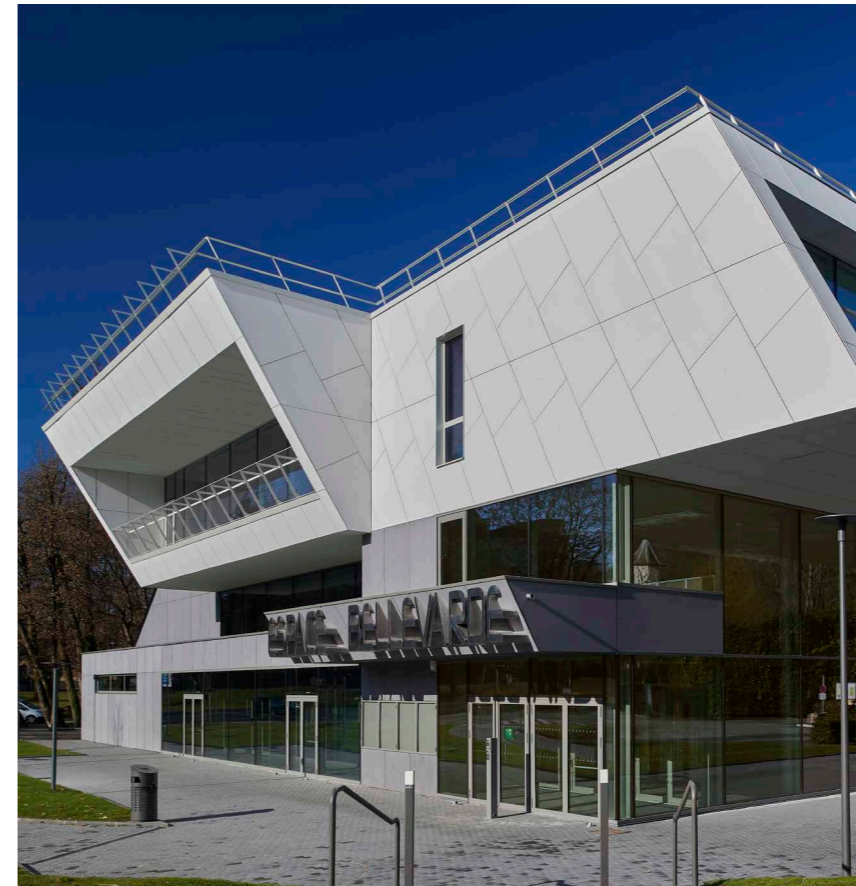
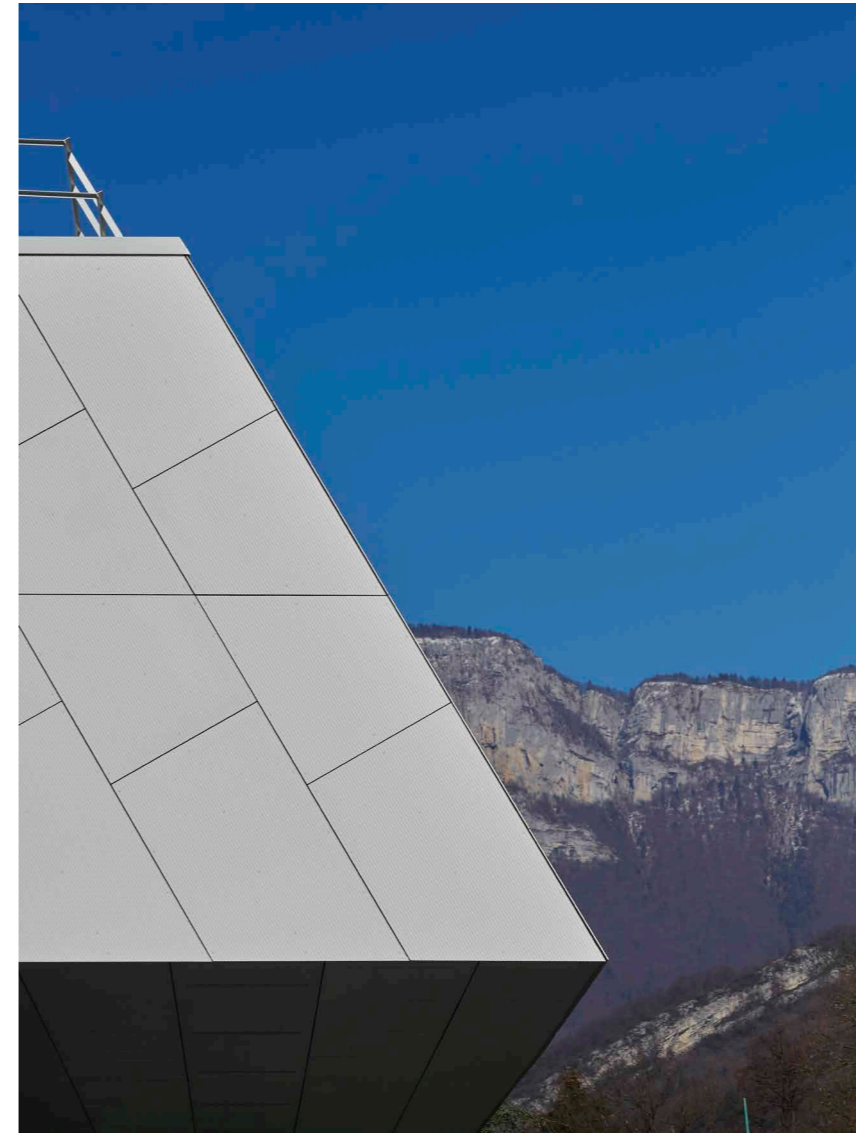
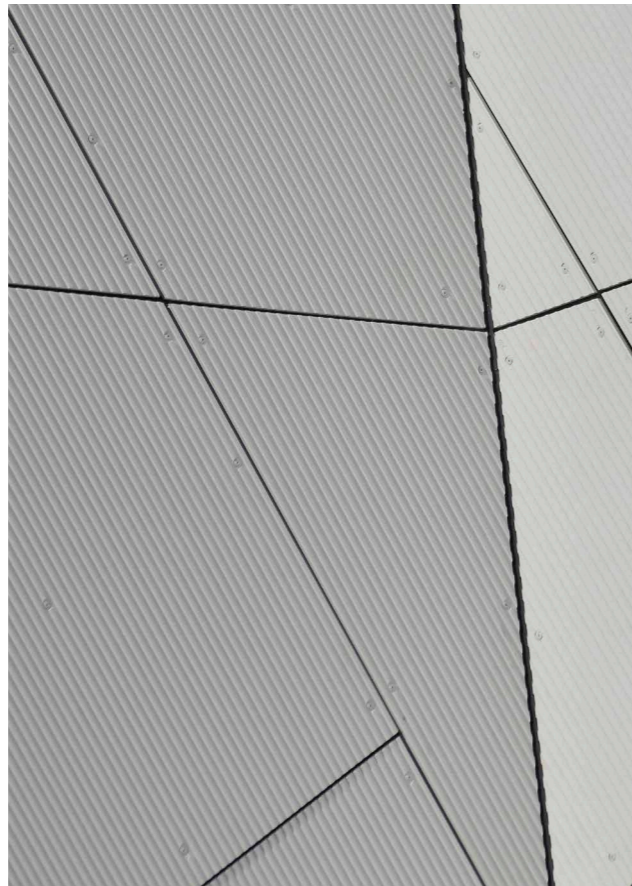
Proyecto:
Espace
BELLEVARDE

Ubicación:
Challes les Eaux,
Francia

Arquitectos:
Nicolas Guillot

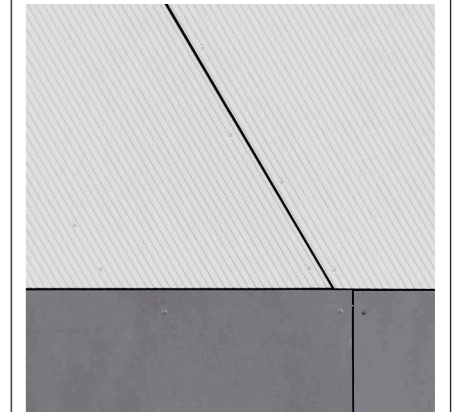
Material:
EQUITONE
[linea] LT 20

Fotografía:
Fabrice Ferrer



El diseño del material ranurado
complementa perfectamente
las líneas del proyecto Challes
les Eaux.

El patrón enumerado crea
sombras, dando vida al
edificio. Además, las estrechas
ranuras iluminan la fachada
con una segunda capa que es
perceptible al acercarse a ella.



Detalles Técnicos

Espesor	10 mm
Dimensiones de Panel	2500 x 1220 mm 3050 x 1220 mm
Peso	16.8 kg/m ²

Reacción al fuego: clasificación A2-s1,d0

Aislamiento acústico

Resistente a temperaturas extremas y hielo

Resistente al agua
(según las directrices de aplicación)

Resistente a varios organismos vivos
(hongos, bacterias, insectos, gusanos, etc.)

Resistente a diversos productos químicos

Respetuoso con el medio ambiente, sin
emisiones de gases nocivos

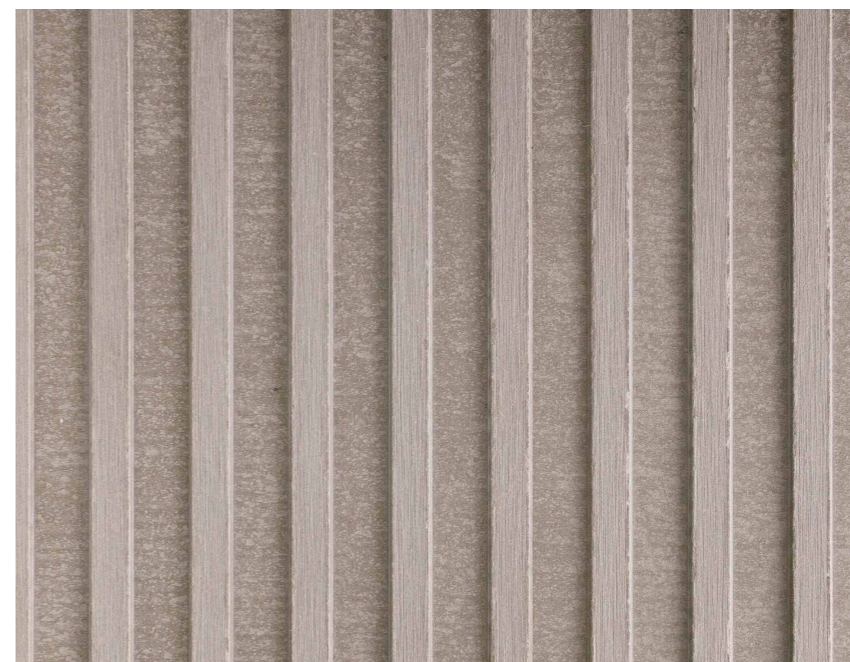
Aspecto mineral resultante de un tratamiento
invisible repelente al agua

Paneles fuertes y rígidos

Solicita tu muestra hoy:
equitone.es/



01
EQUITONE
[linea] LT 20

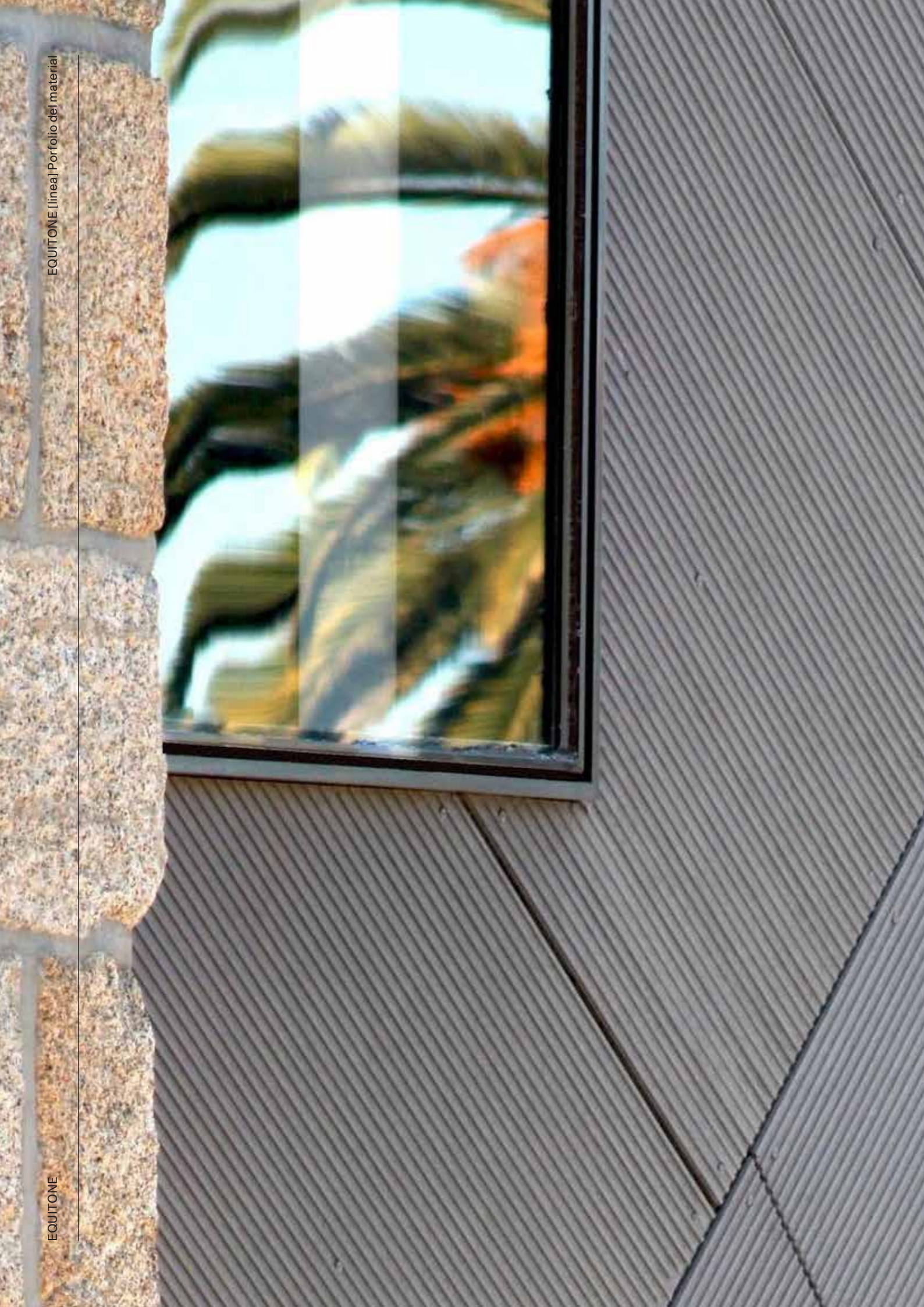


02
EQUITONE
[linea] LT 60

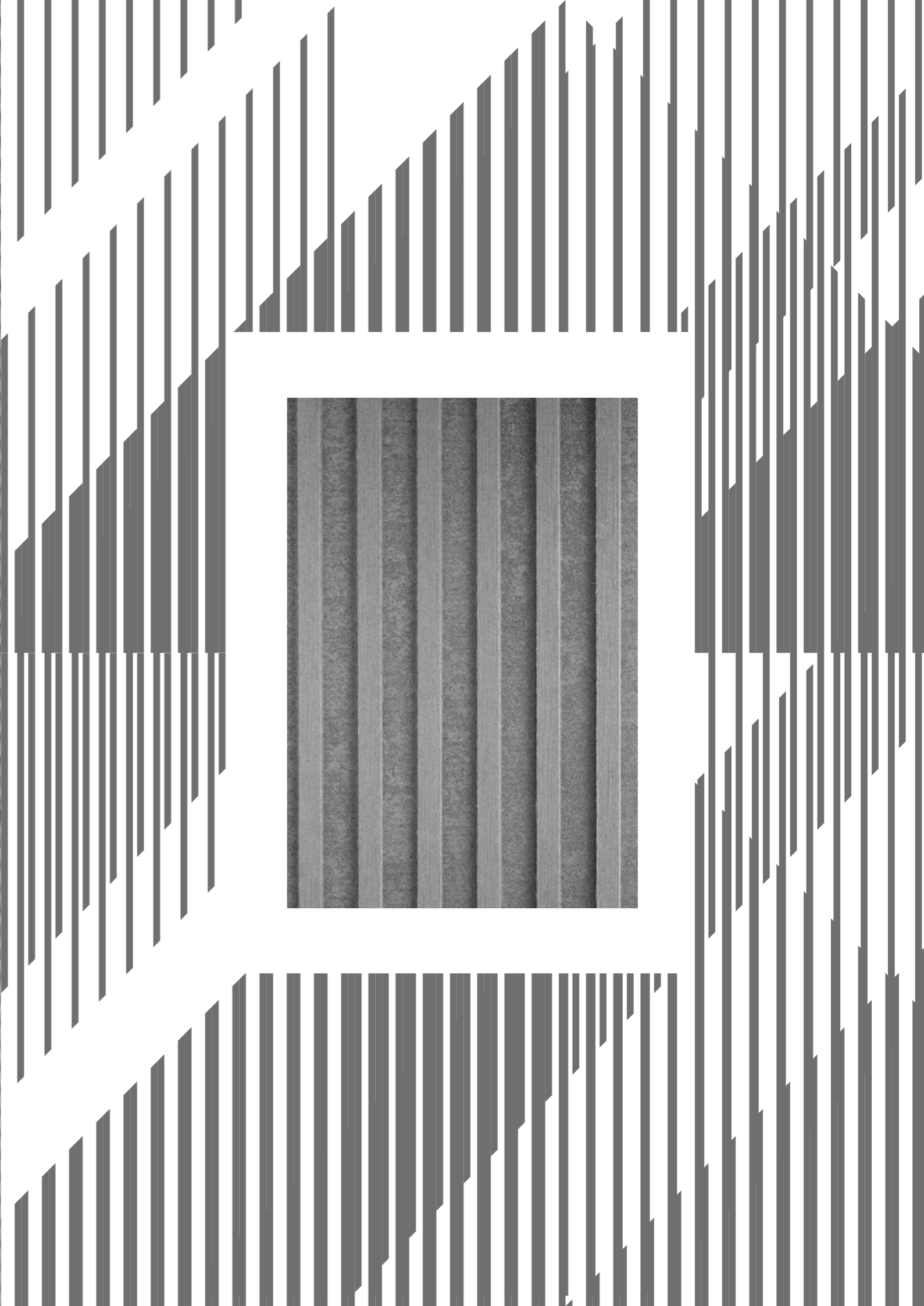


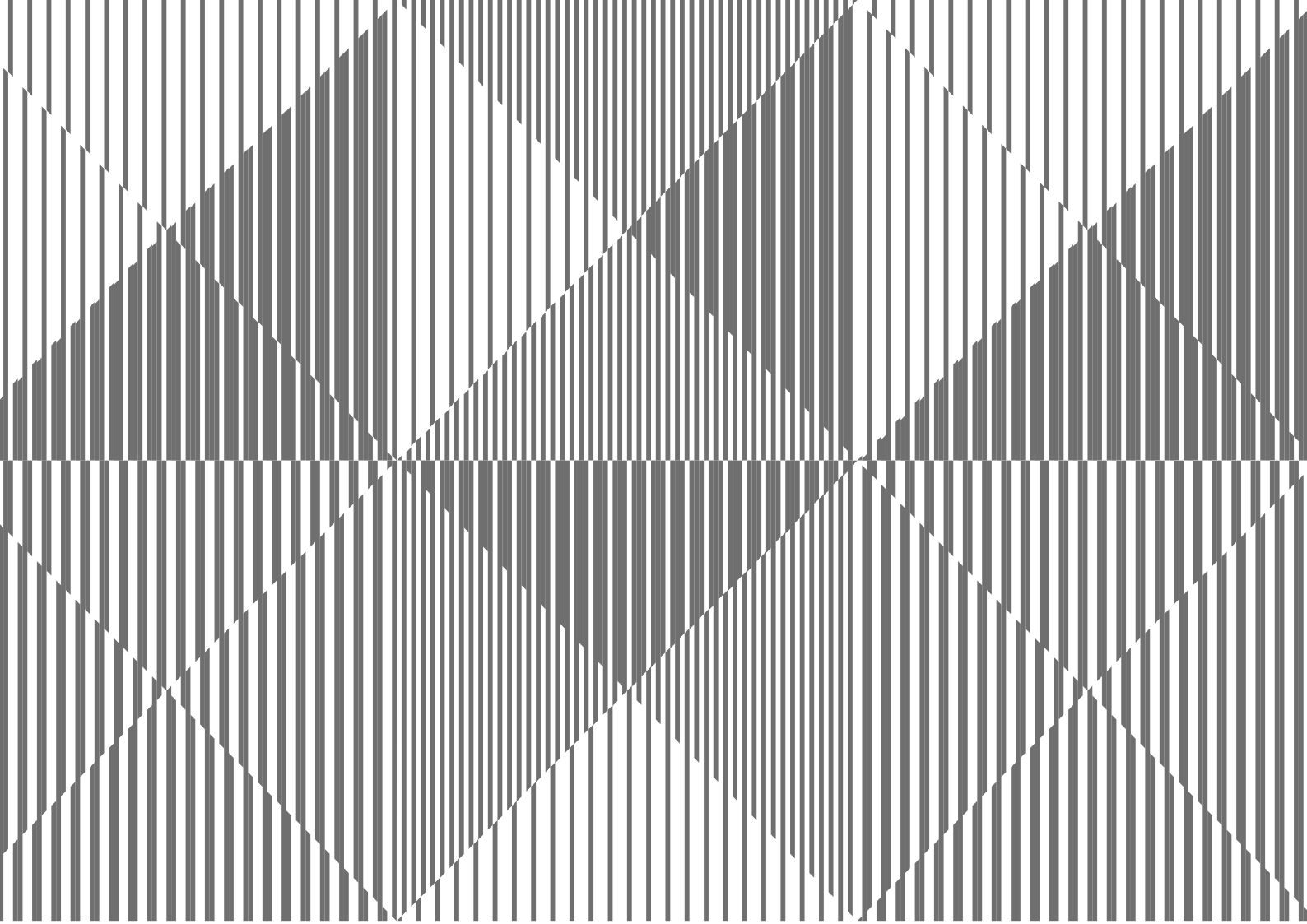
03
EQUITONE
[linea] LT 90

EQUITONE [linea] Porfolio del material



EQUITONE





Contáctanos:

ETEX Iberia Exteriors

Parque Empresarial de Portillo,
A-601 Km 21

47160 Portillo, Valladolid. España

Teléfono:

+34 983 660 620

E-mail:

info.equitone@etexgroup.com