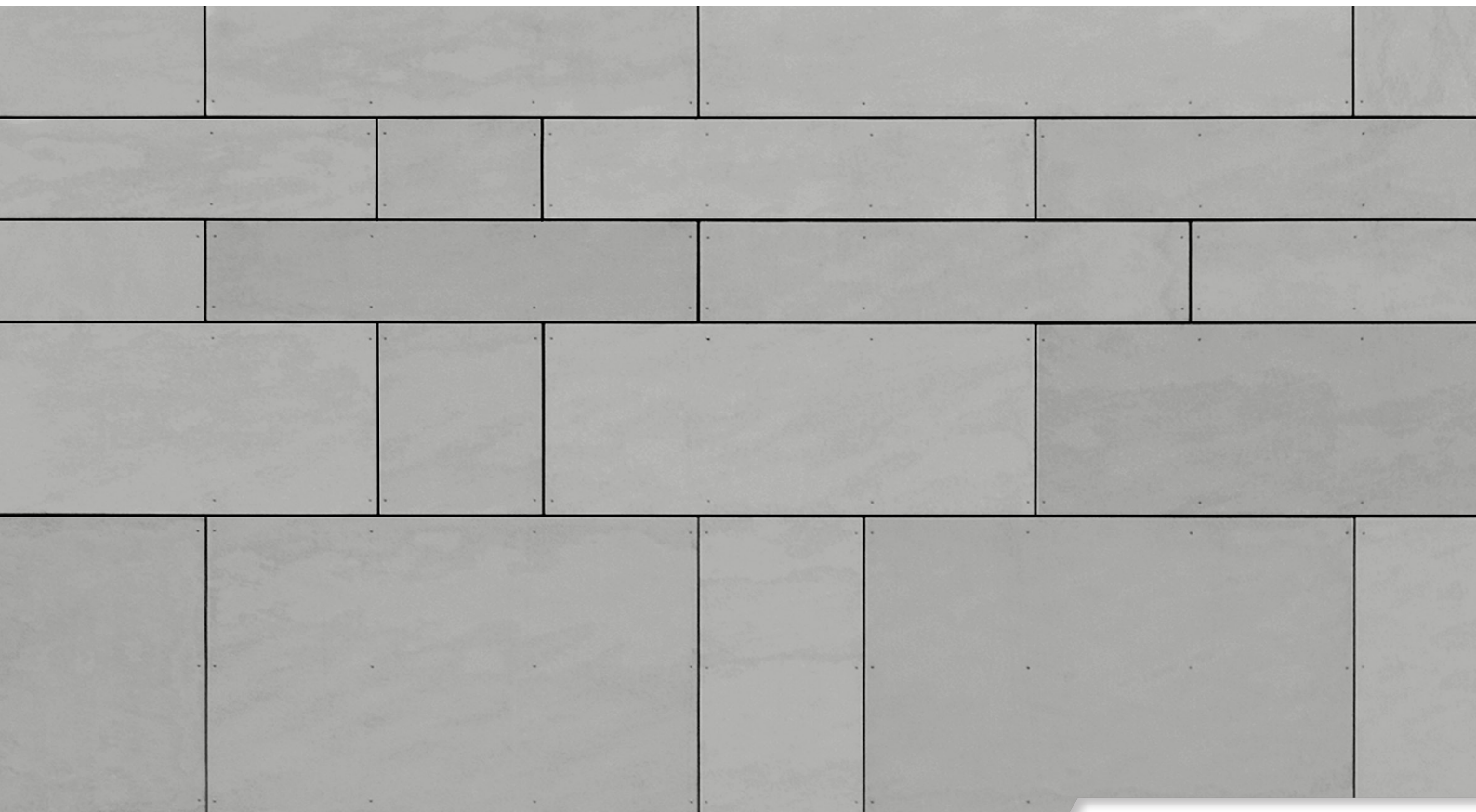




Arch.: Delugan Meissl Associated Architects, Vienna, Autriche

 **EQUITONE**  
Fibre cement facade materials





# EQUITONE, une gamme unique de matériaux de façade en fibres-ciment

EQUITONE est une marque du groupe Etex, spécialiste international des matériaux de construction.

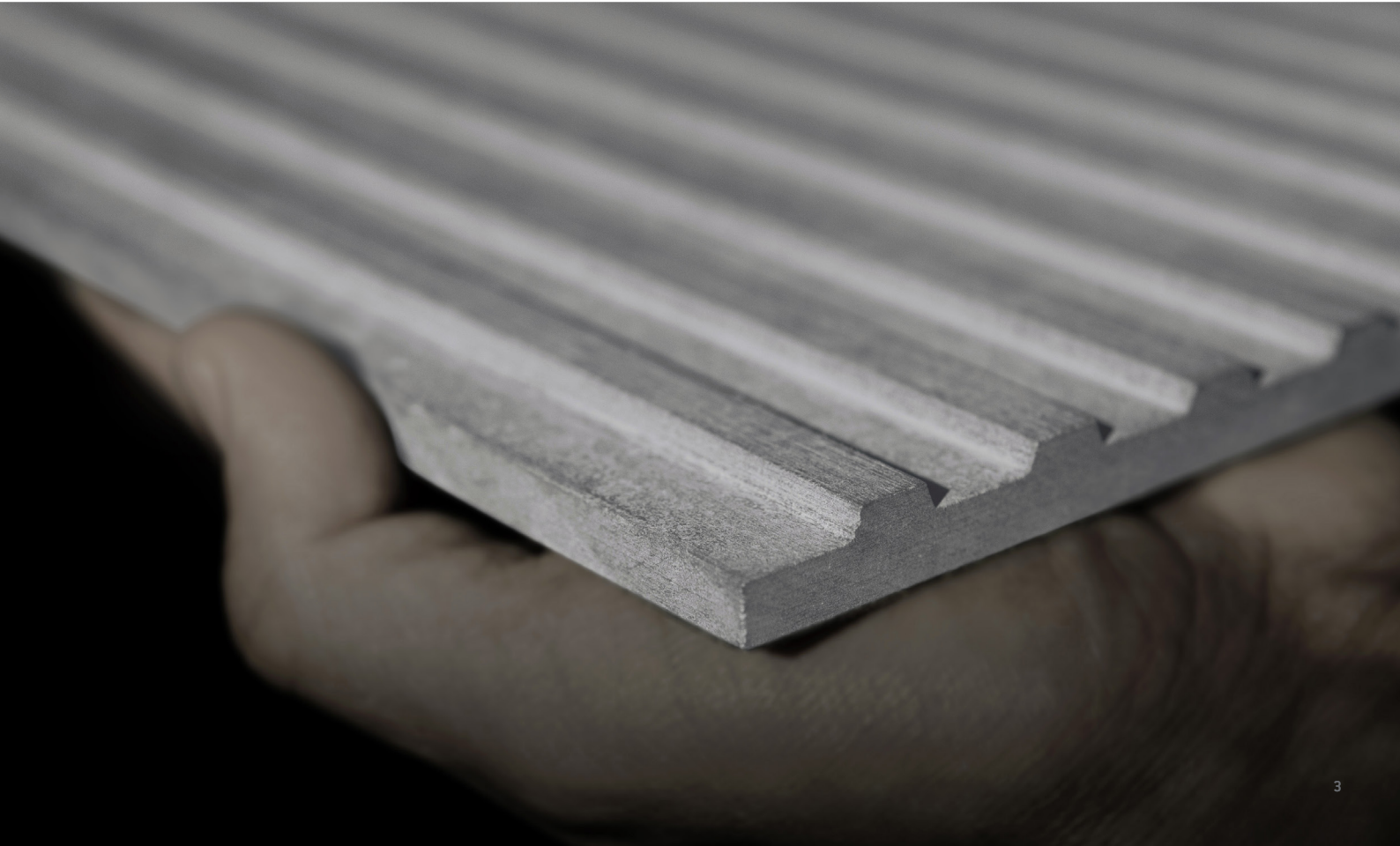
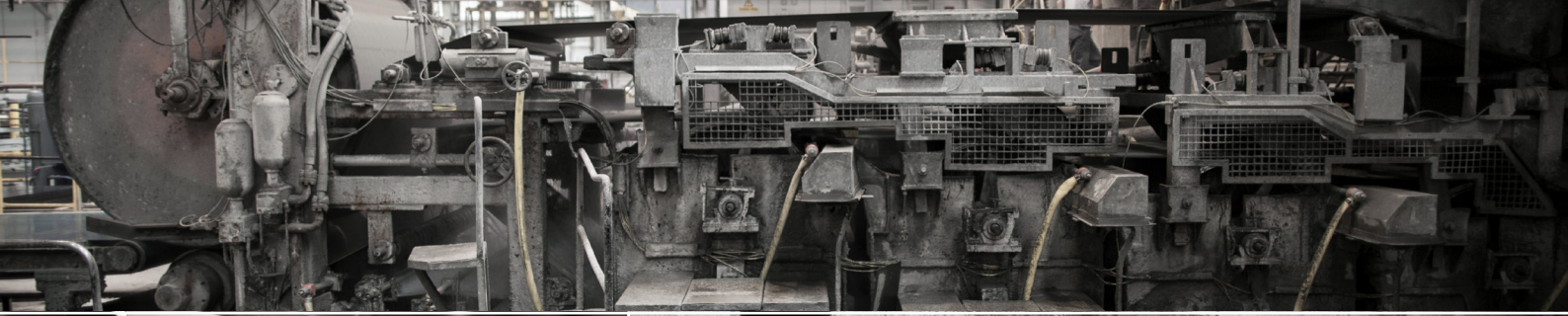
Créée au début du XXe siècle, Etex veut inspirer ses clients dans le monde entier à construire des lieux de vie toujours plus sûrs, plus durables, plus intelligents et plus beaux. Etex a conduit, au fil des ans, l'innovation et le développement de ses gammes pour concevoir des produits performants et adaptés aux évolutions de la construction.

Respectueux de l'environnement, Etex accorde une grande importance à l'impact de ses activités et utilise des ressources renouvelables choisies en fonction de leur origine. Issu de matières premières naturelles : ciment, eau, fibre de bois, fibres textiles et air, le fibres-ciment est un composite minéral haute performance, authentique et durable. Après usage, les matériaux EQUITONE sont recyclables dans des filières telles que les cimenteries, la voirie, etc.

Imaginez un matériau fin comme le verre, léger comme une plume, solide comme la pierre, résistant comme le béton et universel comme le bois.

Les gammes de bardage EQUITONE apportent des solutions incomparables pour l'enveloppe des bâtiments : fine et résistante, durable et esthétique, coloris teintés masse ou non. Dans un système d'isolation par l'extérieur, la forte densité et la masse des panneaux EQUITONE contribuent à augmenter l'inertie et l'isolation acoustique des bâtiments, tout en assurant leur longévité.









# EQUITONE, l'expression de votre créativité

Aspect naturel ou couleur profonde, le large choix de finitions et de teintes de la gamme EQUITONE laisse libre cours à l'inspiration et à la création en jouant avec les formes et les nuances.

Ses hautes performances ainsi que la singularité et l'esthétique du matériau sublimeront la créativité de vos réalisations architecturales pour longtemps.



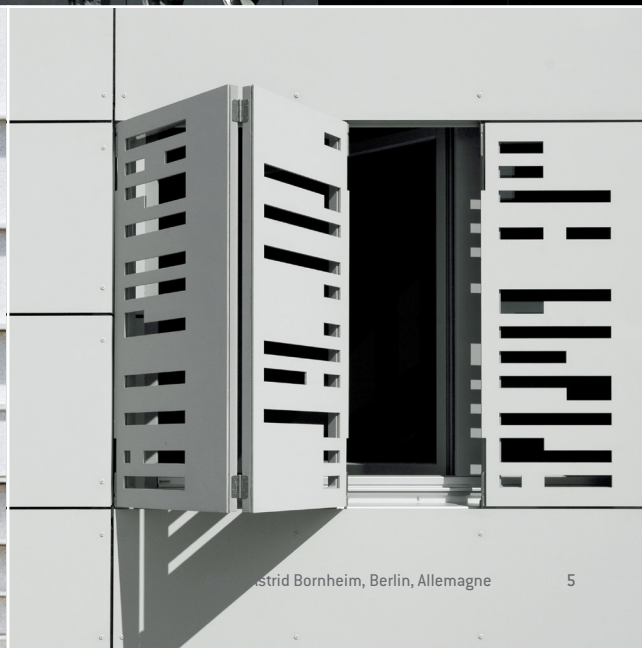




Arch.: Bogusław Wowrzeczka, Wrocław, Pologne



Arch.: Busmann + Haberer, Berlin, Allemagne

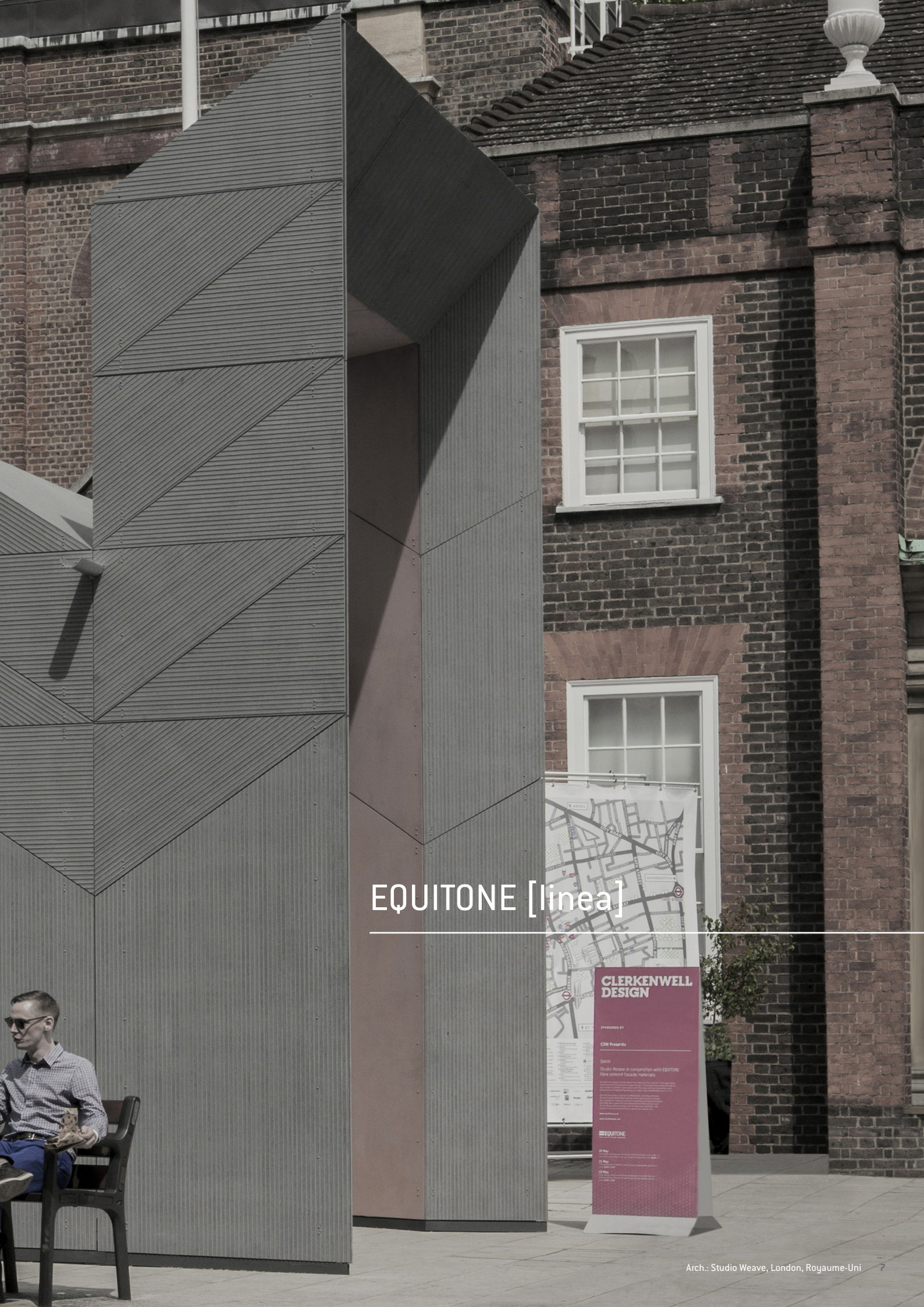


Arch.: Strid Bornheim, Berlin, Allemagne









# EQUITONE [linea]

**CLERKENWELL  
DESIGN**

SPONSORED BY  
COW Presents

Starch  
Studio Weave in conjunction with EQUITONE  
Fibre cement facade materials

**EQUITONE**

22 May  
23 May  
24 May  
25 May



# EQUITONE [linea]

EQUITONE [linea] est un matériau de façade\* unique, dont la surface lignée en creux crée un relief «3D» qui change en fonction de l'angle de vue. Les rainures exposent le cœur du fibres-ciment et renforcent la profondeur de la texture naturelle du matériau.

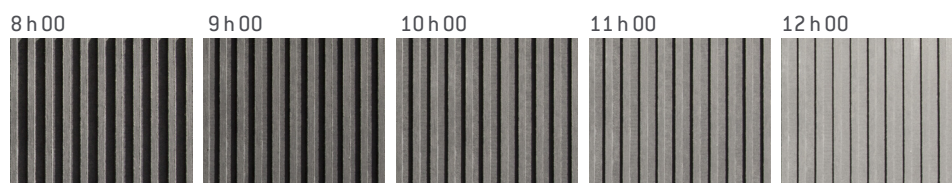
L'aspect d'EQUITONE [linea] varie avec le rythme du jour. L'ombre et la lumière jouent avec les stries des panneaux, provoquant un effet optique qui apporte un rythme unique aux façades.

\* teinté masse

Disponible en 9 coloris (voir nuancier)



Jeux d'ombres :



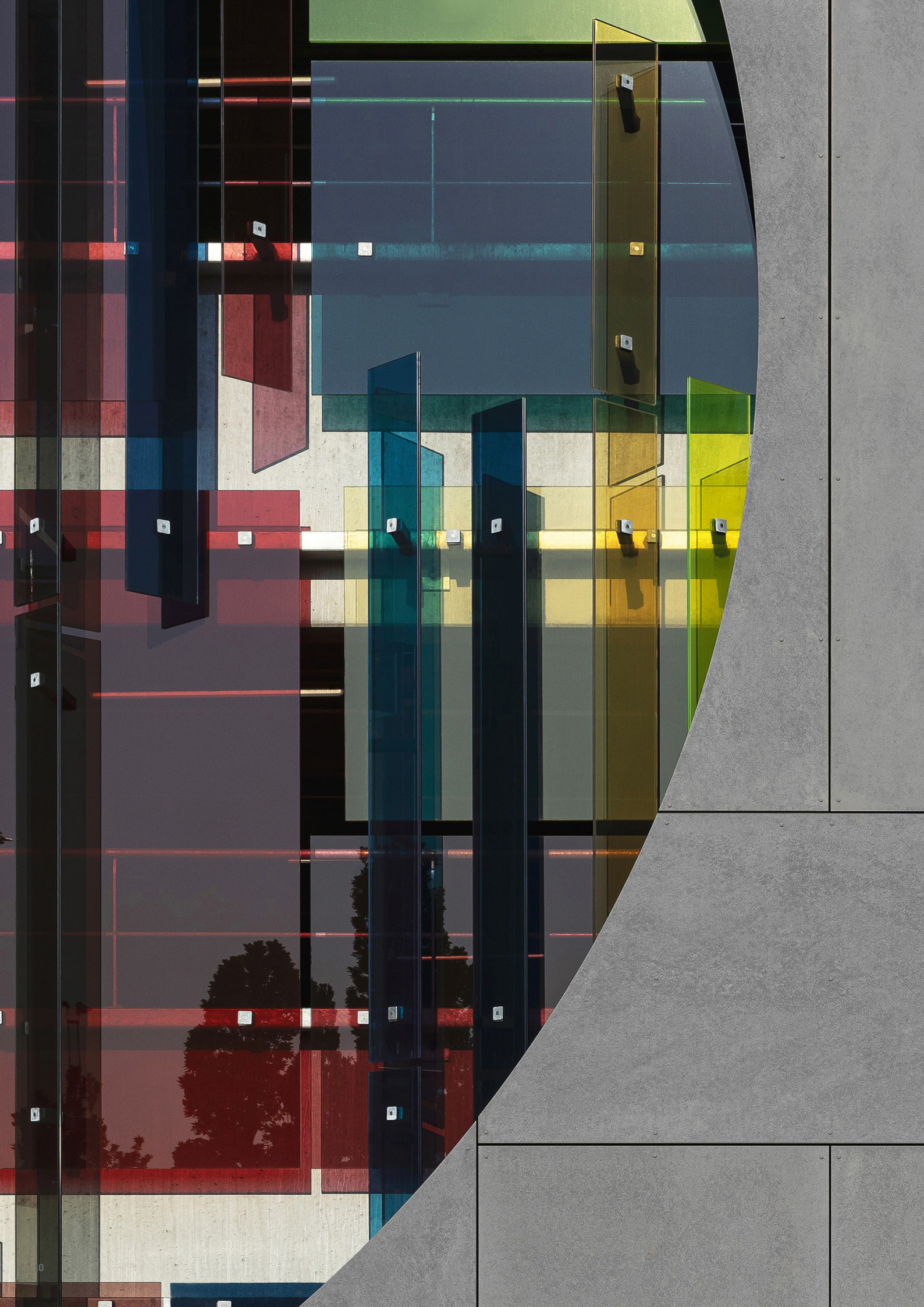




Arch.: Studio Weave, London

the nature of things







EQUITONE [Iunara]

---



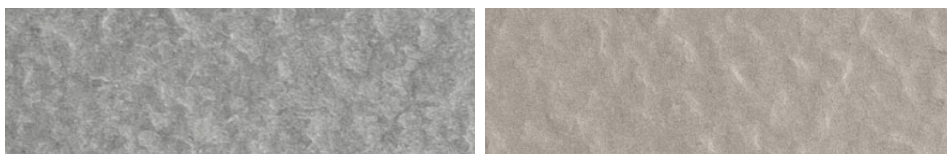
# EQUITONE [lunara]

EQUITONE [lunara] est un panneau de fibres-ciment teinté dans la masse dont la surface rappelle celle de la Lune et met en valeur l'aspect authentique du fibres-ciment. Notre procédé de production spécifique rend chaque panneau unique par sa couleur, sa texture et sa surface aux motifs aléatoires.

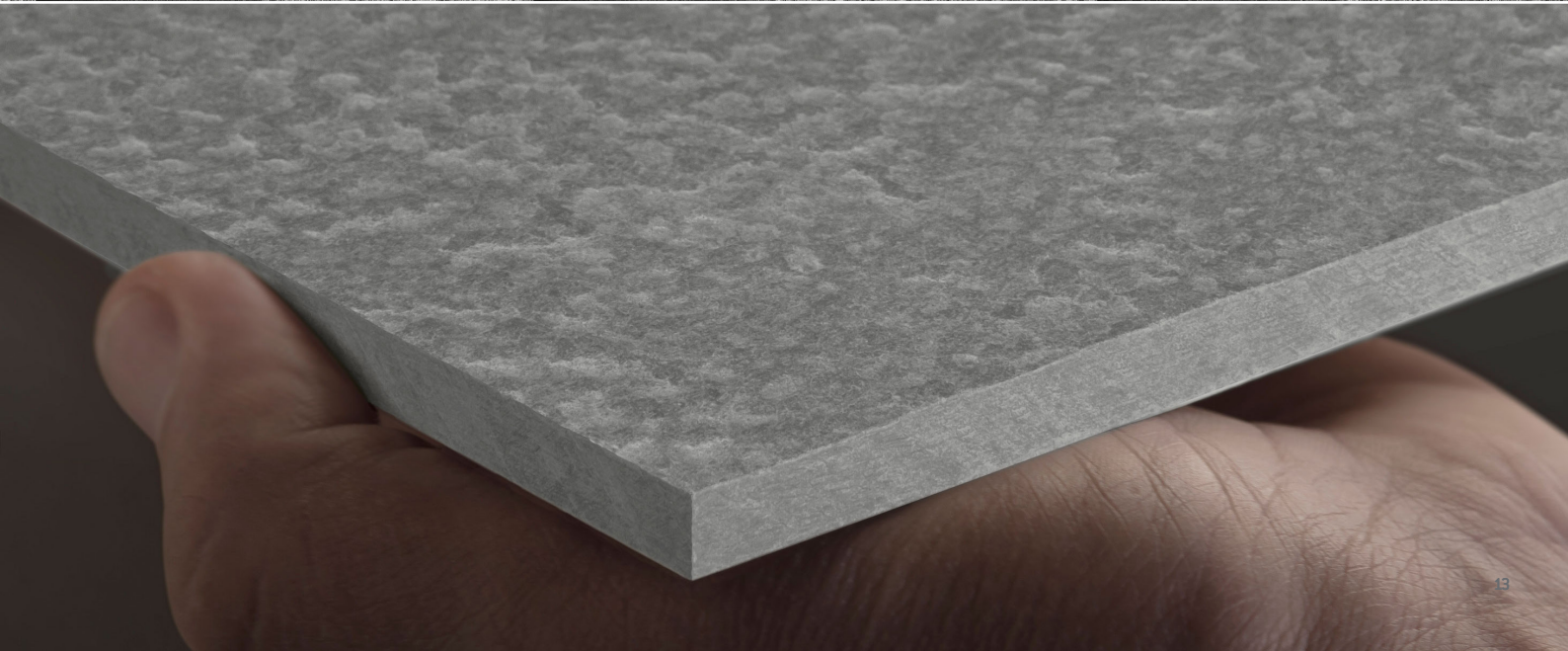
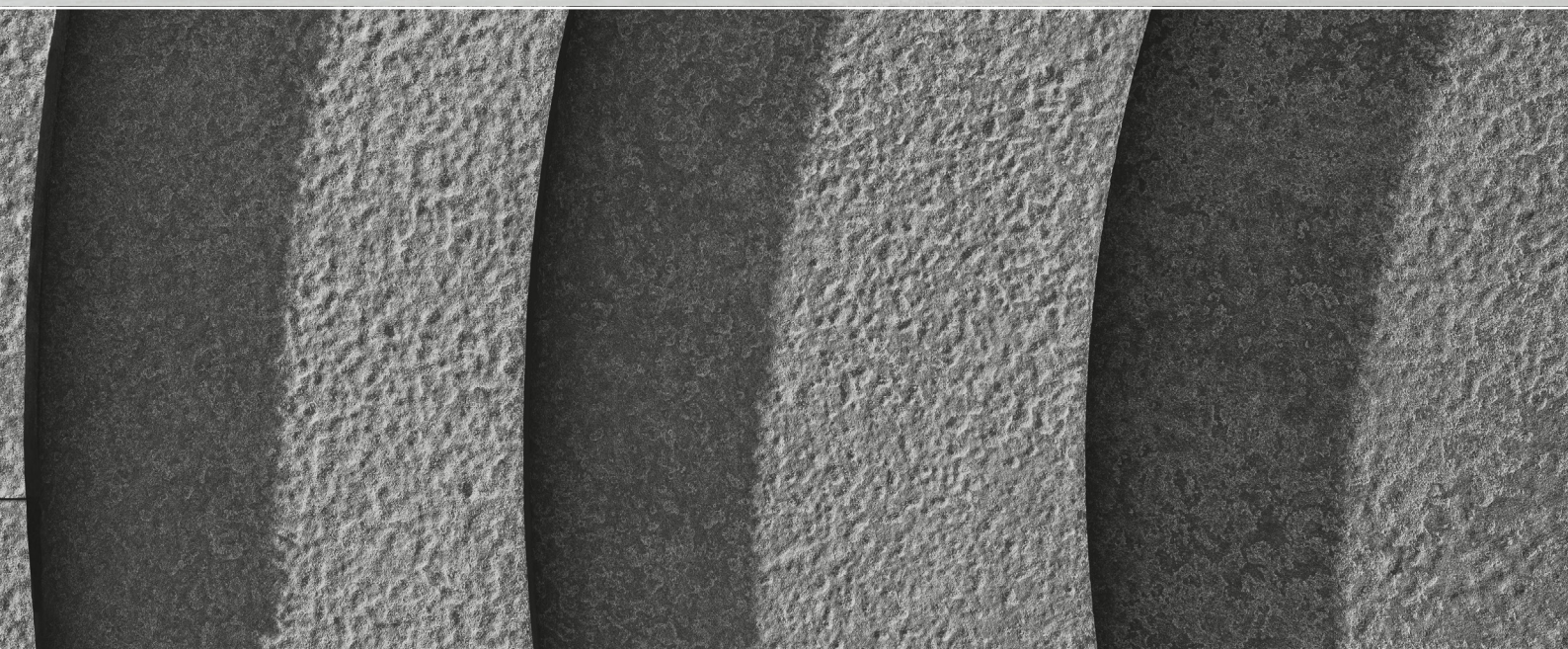
Sa surface brute et non polie affirme son aspect naturel et invite au toucher.

Ce matériau est disponible en panneaux grands formats qui peuvent être découpés aux tailles et formes souhaitées, en atelier ou sur site.

Quel que soit le design que vous souhaitez développer, EQUITONE apporte à la façade des détails précis et monolithiques.















EQUITONE [tectiva]

# EQUITONE [tectiva]

EQUITONE [tectiva] est un matériau de façade qui se distingue par l'aspect brut de sa matière.

Chaque panneau est unique et porte le caractère primitif du fibres-ciment originel teinté dans la masse.

Sa surface brute, légèrement poncée, au toucher délicat, est protégée par un traitement hydrofuge qui lui confère une esthétique pérenne.

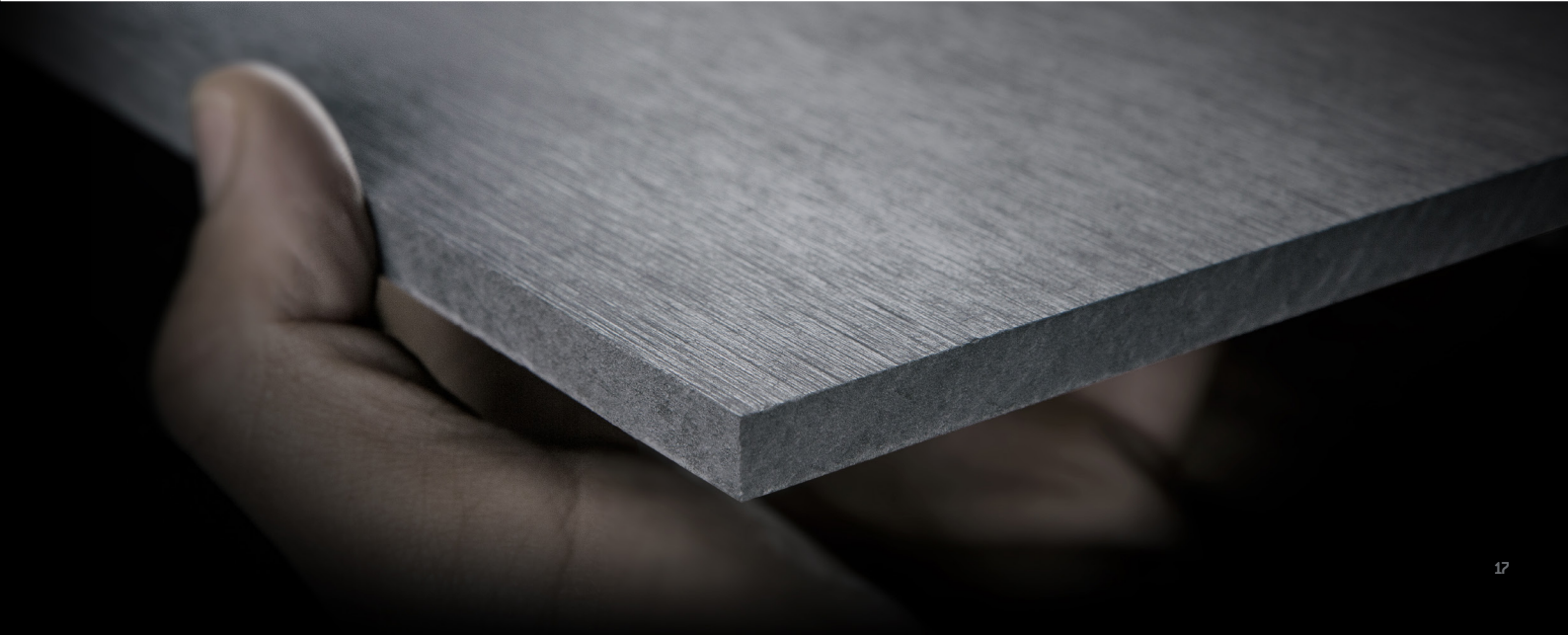
Disponible en 9 coloris (voir nuancier)



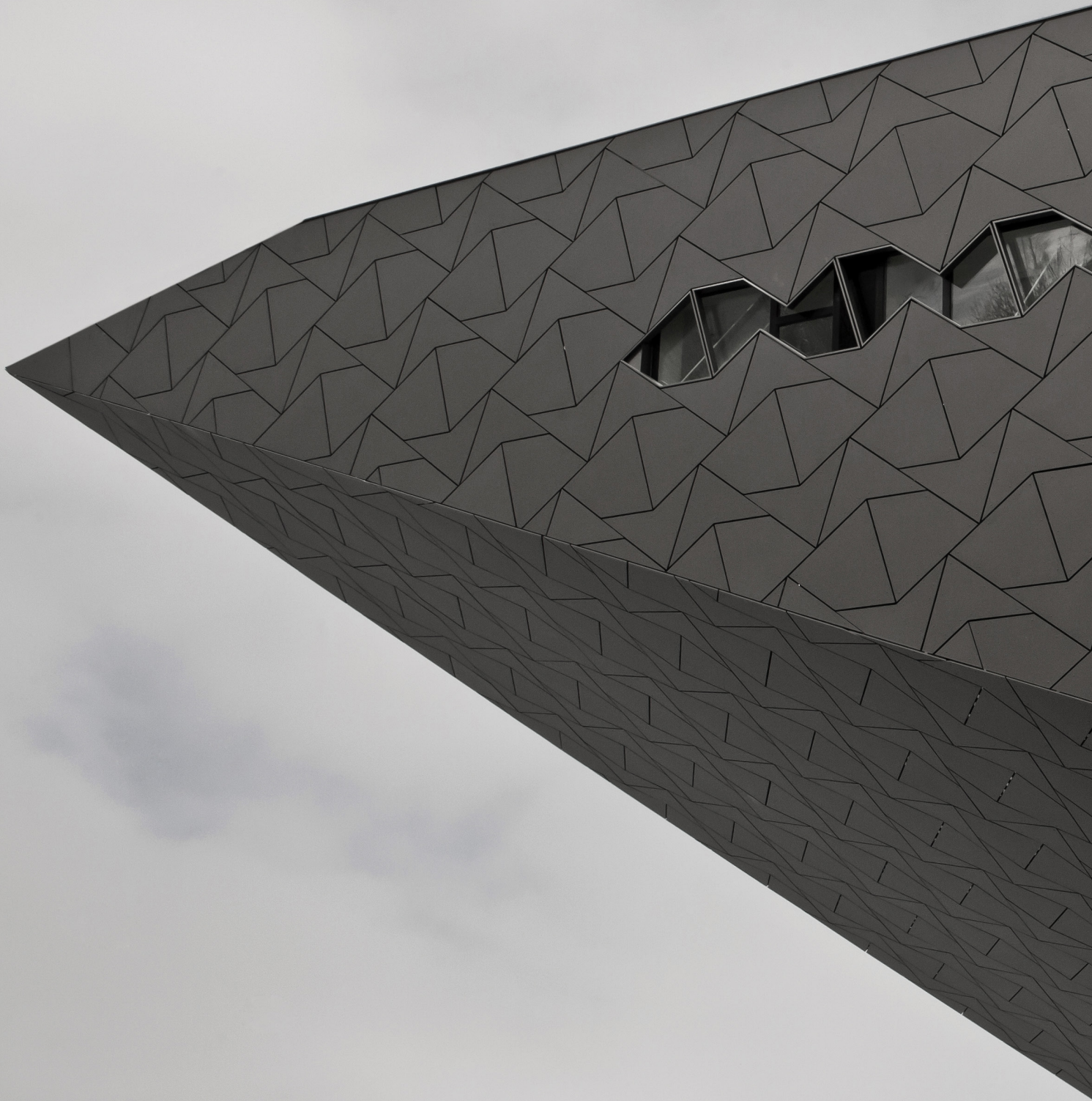




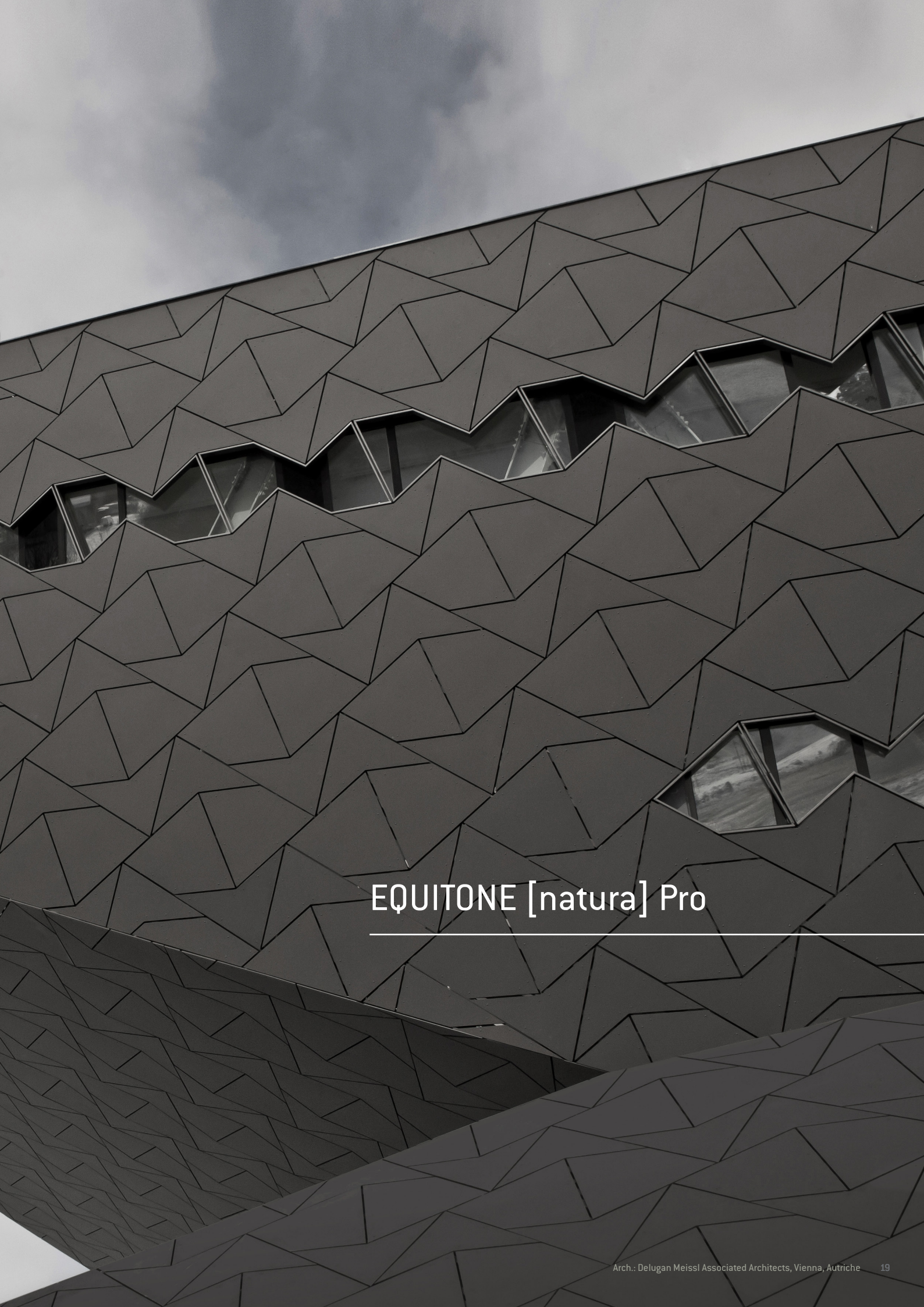
Arch.: B-architecten, Antwerp, Belgique











# EQUITONE [natura] Pro

---



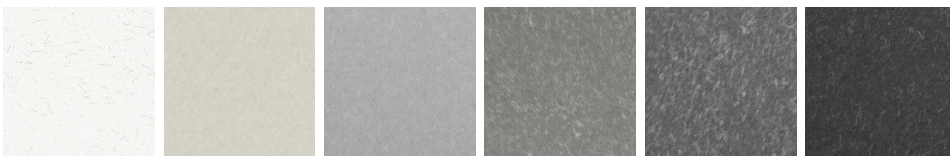
# EQUITONE [natura] Pro

EQUITONE [natura] Pro est un matériau de façade teinté masse.

Chaque panneau EQUITONE [natura] Pro est unique et laisse apparaître l'aspect minéral de la matière tout en procurant un effet de profondeur dans la masse.

Doté d'une finition mate, EQUITONE [natura] Pro bénéficie d'un toucher soie à l'aspect extrêmement doux qui accentue son caractère naturel et subtil.

Disponible en 27 coloris dont 20 teintés masse (voir nuancier)











TE





# EQUITONE [pictura]



# EQUITONE [pictura]

EQUITONE [pictura] est un matériau de façade qui présente une finition unie et ultra-mate.

EQUITONE [pictura] est revêtu d'une couche supérieure renforcée qui garantit solidité, résistance aux rayures et offre des propriétés anti-graffiti.

De nombreux coloris sont réalisables sur demande.

Disponible en 20 coloris (voir nuancier)









# EQUITONE [textura]

Particulièrement résistant et facile à vivre, EQUITONE [textura] permet d'oser toutes les combinaisons conceptuelles.

Sa finition grainée confère au matériau sa faculté «auto-nettoyante».

L'eau se répartit ainsi uniformément sur la surface sans laisser de traces.

Le procédé de coloration exclusif permet de créer sa propre couleur.

Sur demande, nous étudions la faisabilité de coloris spéciaux.

Disponible en 20 coloris (voir nuancier)





# EQUITONE [textura]







# **EQUITONE**

Fibre cement facade materials

Arch: Arkitekterne Bjørk & Maigård ApS, Aalborg, Danmark

Suivez nous :



equitone.germany

[equitone.com](https://www.equitone.com)

Etex Germany Exteriors GmbH, Dyckerhoffstraße 95, 59269 Beckum

Florian Petersen

[florian.petersen@etexgroup.com](mailto:florian.petersen@etexgroup.com)

+49 171 1743915

EIF-1001-01.000-01\_2025 - Sous-réserve de modifications techniques. Nous déclinons toute responsabilité en cas d'erreurs d'impression et de différences de couleurs dues à la technique d'impression.